

Cylinder-bed, 1-Needle, Unison-feed, Lockstitch Machine
(Standard Hook)

筒型一本針本縫総合送りミシン (小釜)

LS-1340

Cylinder-bed, 1-Needle, Unison-feed, Lockstitch Machine
(Large Hook)

筒型一本針本縫総合送りミシン (大釜)

LS-1341

PARTS LIST

HOW TO MAKE USE OF THIS PARTS LIST

1. As to "#01" and "#02" refer to the "Note" given at the bottom of the respective pages.
2. Codes on the "Qty" column
 - Each numeral indicates the number of parts required.
 - "0.1" and "2.5" indicate the length (in meters) of the respective parts.
3. Parentheses mean that the corresponding part is a subpart that constructs an assembly part.
4. Dotted lines on the Figures indicate assembly parts.

パーツリストご利用に際して

1. リストページの#01、#02等の印は、ページ下の"注記"の説明をご参照下さい。
2. 数量欄の数字は、個数を表し、0.1、2.5等の数値は、長さ(単位メートル)を表します。
3. 数量欄の()は、組部品を構成している子部品であることを意味します。
4. イラストページの-----枠は、組構成であることを意味します。

29351202

No.1313-00

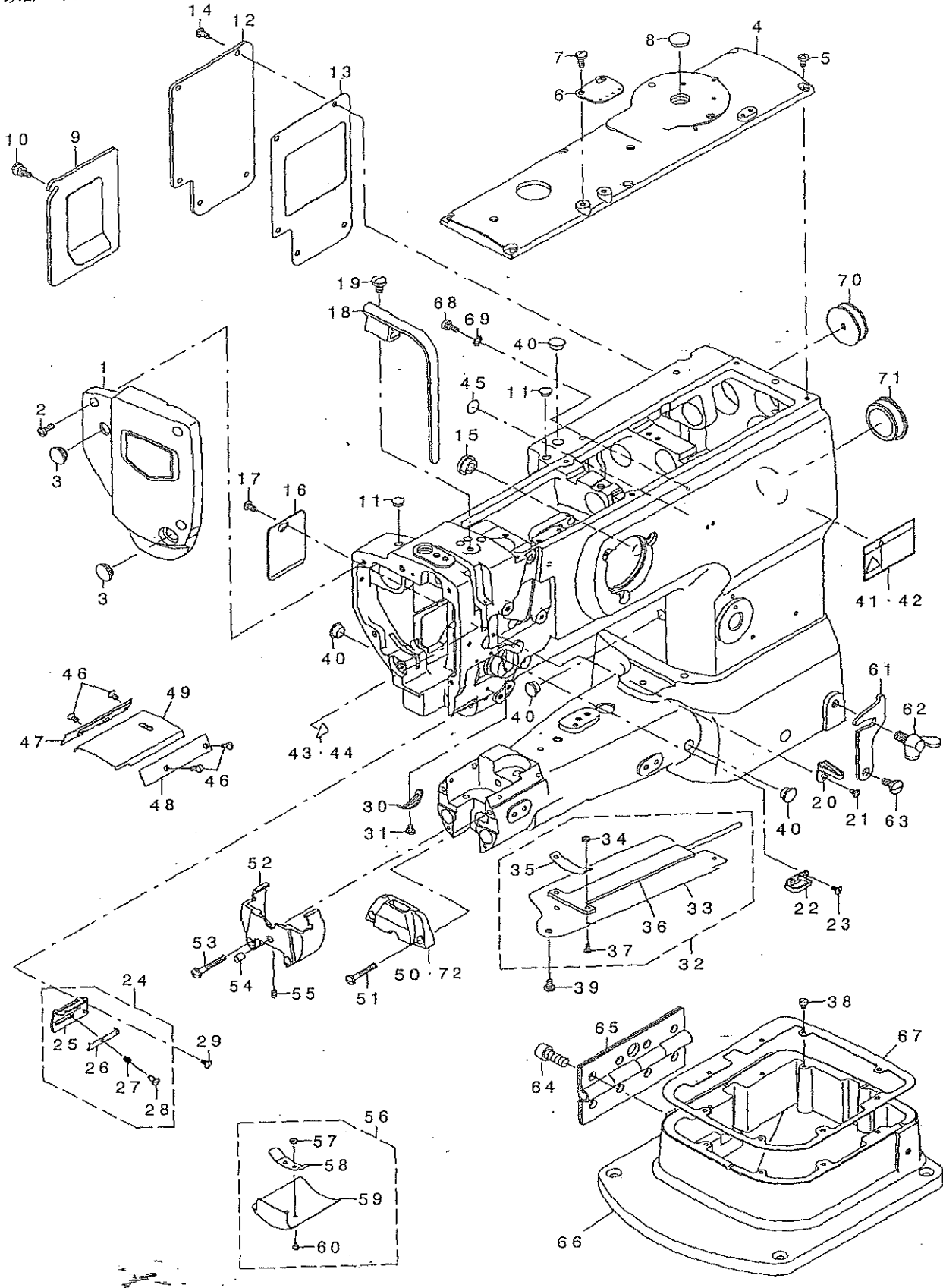
CONTENTS

目 次

1. FRAME & MISCELLANEOUS COVER COMPONENTS	1
頭部・外装関係	
2. UPPER SHAFT DRIVING & BALANCE COMPONENTS	3
上軸・天秤関係	
3. NEEDLE BAR ROCKING COMPONENTS	4
針棒揺動関係	
4. PRESSURE ADJUSTING & UPPER FEED MECHANISM COMPONENTS	5
押え圧調節・上送り関係	
5. FEED MECHANISM COMPONENTS	7
送り関係	
6. HOOK SHAFT & LOWER SHAFT COMPONENTS	9
釜軸・下軸関係	
7. THREAD TENSION COMPONENTS (FOR LS-1340)	11
糸調子関係 (LS-1340用)	
8. THREAD TENSION COMPONENTS (FOR LS-1341)	12
糸調子関係 (LS-1341用)	
9. KNEE LIFTER COMPONENTS	13
膝上げ関係	
10. LUBRICATION COMPONENTS	14
給油関係	
11. BELT COVER & OIL RESERVOIR COMPONENTS	15
ベルトカバー・油抜き関係	
12. LOWER THREAD WINDER MECHANISM COMPONENTS	16
下糸巻き装置関係	
13. THREAD STAND COMPONENTS	17
糸立て装置関係	
14. GAUGE COMPONENTS (OPTIONAL PARTS)	18
ゲージ関係 (オプション部品)	
15. BINDER COMPONENTS	19
バインダー関係	
16. ACCESSORIES PARTS COMPONENTS	20
付属品関係	
NUMERICAL INDEX OF PARTS	21
索引	

1. FRAME & MISCELLANEOUS COVER COMPONENTS

頭部・外装関係

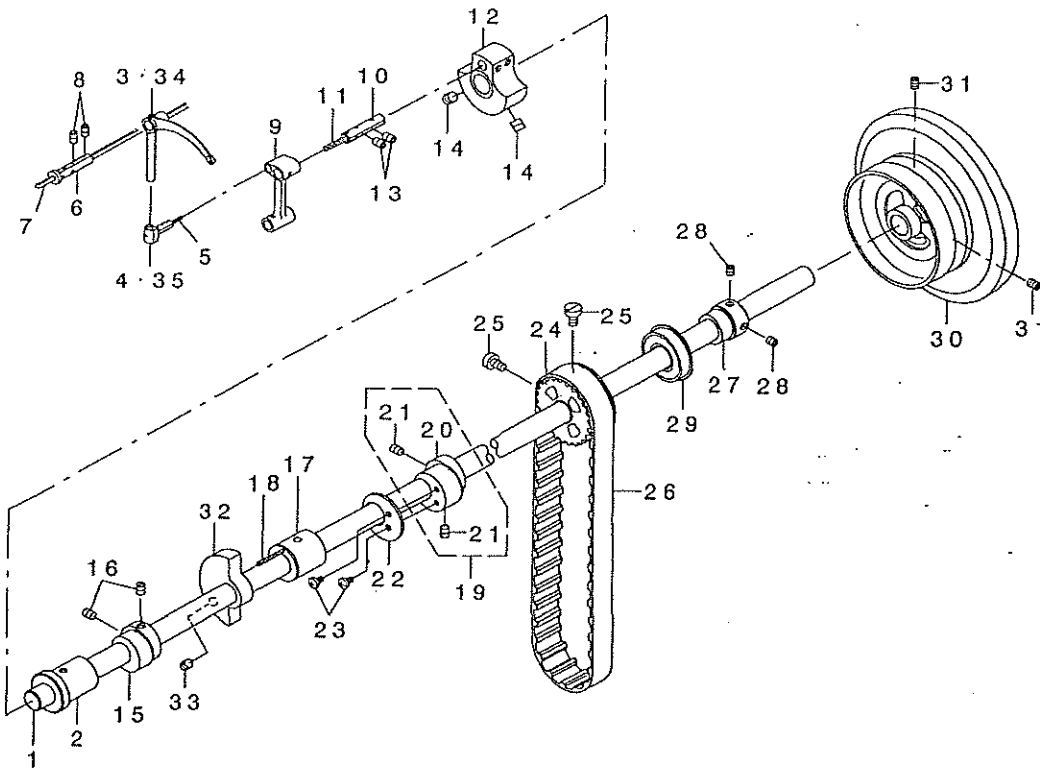


1		214-01757	FACE PLATE ASM.	メンタ(クミ)	1
2		SS-4111215-SP	SCREW 11/64-40 L=12	ナメネ 11/64-40 L=12	3
3		TA-1250406-RO	RUBBER PLUG D=12.5 L=4	トメセ D=12.5 L=4	2
4		213-31301	TOP COVER B	トッアカ - B	1
5		SS-4110815-SP	SCREW 11/64-40 L=8	ナメネ 11/64-40 L=8	6
6		213-55904	ARM THREAD GUIDE	アームトアソナイ	1
7		SS-7621040-SP	SCREW 3/16-32 L=9.5	マルヒラネ 3/16-32 L=9.5	2
8		TA-1450404-RO	RUBBER PLUG D=14.5 L=4	トメセ D=14.5 L=4	1
9		213-31756	WINDOW PLATE A ASM.	マ イタA(クミ)	1
10		213-31202	SETSCREW	トメネ	1
11		TA-0750404-RO	PLUG D=7.5 L=3.5	トメセ D=7.5 L=3.5	2
12		213-31806	WINDOW PLATE B	マ イタ B	1
13		213-32002	WINDOW PLATE PACKING B	マ イタマキ B	1
14		SS-4110815-SP	SCREW 11/64-40 L=8	ナメネ 11/64-40 L=8	5
15		TA-1250504-RO	RUBBER PLUG	トメセ	1
16		213-32309	SIDE COVER	ソクマカ	1
17		SS-4110815-SP	SCREW 11/64-40 L=8	ナメネ 11/64-40 L=8	1
18		213-31608	BALANCE COVER	テンビンカ	1
19		SS-7150910-TP	SCREW 15/64-28 L=9	マルヒラネ 15/64-28 L=9	1
20		213-55805	THREAD GUIDE	トアソナイ	1
21		SS-5090610-SP	SCREW 9/64-40 L=6	トラスネ 9/64-40 L=6	1
22		B1129-051-000	FRAME THREAD GUIDE, UPPER	トアソナイウ	1
23		SS-2090710-TP	SCREW 9/64-40 L=7.2	マルヒラネ 9/64-40 L=7.2	2
24		214-08554	THREAD GUIDE ASM.	トアソナイ(クミ)	1
25		214-08505	THREAD GUIDE PLATE	トアソナイイ	(1)
26		179-12106	NEEDLE THREAD PRESSER PLATE	ハリトアソナイ	(1)
27		B1132-521-000	THREAD PRESSER PLATE SPRING	ハリトアソナイ	(1)
28		SD-0380551-SL	HINGE SCREW D= 3.8 H= 5.5	タネ D=3.8 H=5.5	(1)
29		SS-2090710-TP	SCREW 9/64-40 L=7.2	マルヒラネ 9/64-40 L=7.2	1
30		B3138-512-000	TAKE-UP SPRING ADJUSTING PLATE	イトリハネ アソナイ チョセツハソ	1
31		SS-7090520-TP	SCREW 9/64-40 L= 4.5	マルヒラネ 9/64-40 L=4.5	1
32		214-26754	SYLINDER COVER ASM.	シリンドア -カ (クミ)	1
33		214-26705	SYLINDER COVER	シリンドア -カ	(1)
34		NM-6030003-SC	NUT M3	ロツカクナツ M3	(2)
35		214-26903	FELT PRESSER PLATE	フェルトアソナイ	(1)
36		214-26853	SYLINDER COVER FELT ASM.	シリンドア -カ -フェルト(クミ)	(1)
37		SM-4030601-SC	SCREW M3 X 6	ナメネ M3X0.5 L=6	(2)
38		TA-0550604-RO	RUBBER PLUG	トメセ	1
39		SS-5110710-SP	SCREW 11/64-40 L=7	トラスネ 11/64-40 L=7	1
40		TA-1050504-RO	RUBBER PLUG	トメセ	4
41	#01	CM-3002001-01	SAFETY LABEL, 1(SMALL).	アソビラネ 1(ラヨウ)	1
42	#02	CM-3002001-A1	SAFETY LABEL, 3(SMALL).	アソビラネ 3(ラヨウ)	1
43	#01	CM-3002000-B1	LABEL(16)	ハチミコミチュウイラネ(16)	1
44	#02	CM-3002000-01	ATTENTION SEAL	エビカ チュウイラネ(16)	1
45		100-04109	GROUND MARK	グランドマーク	1
46		SS-2090520-SL	SCREW 9/64-40 L=5	マルヒラネ 9/64-40 L=5	4
47		214-26606	BED SLIDE SIDE PLATE, LEFT	スベ イタウケ(ヒタリ)	1
48		231-00506	BED SLIDE SIDE PLATE, RIGHT	スベ イタウケ(ミキ)	1
49		212-20413	BED PLATE	スベ イタ	1
50	#03	212-21908	THOAT PLATE	ハリイ	1
51		SS-7112810-SP	SCREW 11/64-40 L=28	マルヒラネ 11/64-40 L=28	2
52		214-26200	THROAT PLATE BASE	ハリイイ	1
53		SS-7113110-SP	SCREW 1/64-40 L=30	マルヒラネ 11/64-40 L=30	2
54		214-28206	FEED BASE SUPPORT	ネカリイ	1
55		SM-8040502-TP	SCREW M4X0.7 L=5	トメネ M4X0.7 L=5	1
56		214-26051	THROAT PLATE BASE COVER ASM.	ハリイイイカ (クミ)	1
57		NM-6030003-SC	NUT M3	ロツカクナツ M3	(2)
58		214-26101	THROAT PLATE BASE COVER SPRING	ハリイイイカ -ハネ	(1)
59		214-26002	THROAT PLATE BASE COVER	ハリイイイカ	(1)
60		SM-4030401-SC	SCREW M3X0.5 L=4	ナメネ M3X0.5 L=4	(2)
61		B1117-246-000	HOOK	カクハネ	1
62		B1116-246-000	WING BOLT	カクハネメ チョウネ	1
63		SD-0800352-SP	HINGE SCREW D= 8 H= 3.5	タネ D=8 H=3.5	1
64		SM-6082002-TP	SCREW M8 L=20	ロツカクナツ M8	8
65		214-26507	HINGE	チョウハソ	1
66		214-26309	BED HOLDING BASE	ハソトウケイ	1
67		214-26408	BED HOLDING BASE PACKING	ハソトウケイイ	1
68		SS-6111140-SP	SCREW 11/64-40 L=11	ヒラネ 11/64-40 L=11	1
69		WT-0530002-KS	TOOTHED WASHER D=5.3	ハツキガネ D=5.3	1
70		102-01200	RUBBER PLUG	ヨト - ヨクアキヤツ	1
71		226-19100	CAP	ヨトウケクアキヤツ(イトキリヤツ)	1
72	#04	B1105-340-000	THROAT PLATE	ハリイ	1

NOTE (注記) #01... FOR JAPAN 日本用
 #02... EXCEPT JAPAN 日本を除く
 #03... FOR LS-1341 LS-1341用
 #04... FOR LS-1340 LS-1340用

2. UPPER SHAFT DRIVING & BALANCE COMPONENTS

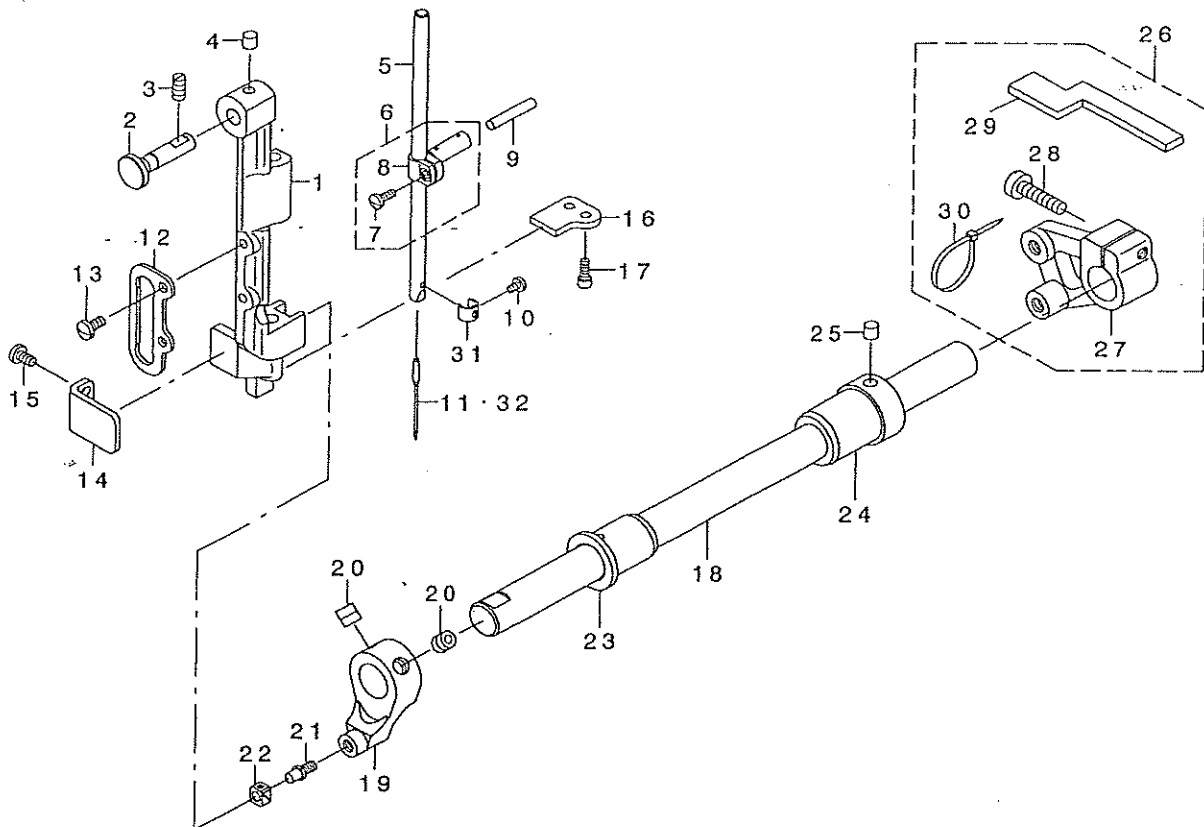
上軸・天秤関係



REF. NO	NOTE	PART NO.	DESCRIPTION	ヒソメイ	Qty
1		213-32705	UPPER SHAFT	ウツク	1
2		213-33000	UPPER SHAFT FRONT METAL	ウツク クマエメタル	1
3	#01	214-02102	THREAD TAKE-UP LEVER	テンビ	1
4	#01	226-05406	TAKE-UP LEVER THRUST PIN	テンビ スライツク	1
5		CQ-2020000-00	OIL WICK	ユツ	0.03
6		B1906-051-000	TAKE-UP LEVER PIN	テンビ ツチエツク	1
7		CQ-3030000-00	OIL WICK	ユツ	0.2
8		SS-8150822-TP	SCREW 15/64-28 L=8	トメネツ 15/64-28 L=8	2
9		213-39106	NEEDLE BAR CRANK ROD	ハリネツ ウクランクロツト	1
10		B1210-051-000	NEEDLE BAR CRANK PIN	ハリネツ - クランクピン	1
11		CQ-5050000-00	OIL WICK	ユツ	0.03
12		213-32507	COUNTER WEIGHT (A) (36MM)	ツリアイ(A)(36MM)	1
13		SS-8150822-TP	SCREW 15/64-28 L=8	トメネツ 15/64-28 L=8	2
14		SM-8080812-TP	SCREW M8X8	トメネツ M8 L=8	2
15		213-39502	UPPER FEED CAM (3.5)	ウエネツカ(A)(3.5)	1
16		SS-8660810-TP	SCREW 1/4-40 L=8	トメネツ 1/4-40 L=8	2
17		213-33109	UPPER SHAFT INNER METAL	ウツク クナカメタル	1
18		CQ-2020000-00	OIL WICK	ユツ	0.25
19		213-36557	ECCENTRIC CAM A ASM.	スイヘネツカ(A)AA(クミ)	1
20		213-36508	ECCENTRIC CAM A	スイヘネツカ(A)AA	(1)
21		SS-8660810-TP	SCREW 1/4-40 L=8	トメネツ 1/4-40 L=8	(2)
22		213-53008	HORIZONTAL FEED CAM COVER	スイヘネツカA7タ	1
23		SS-7110710-SP	SCREW 11/64-40 L=7	マルヒラネツ 11/64-40 L=7	2
24		226-04904	UPPER SPROCKET	ウエスツク ロツト	1
25		SS-6661110-SP	SCREW 1/4-40 L=11	ヒラネツ 1/4-40 L=11	2
26		214-27109	TIMING BELT	タイミンツク ベルト	1
27		214-02300	UPPER SHAFT BEARING HOOK	ウエツク クハ アツク ウケ	1
28		SM-8060602-TP	SCREW M6X6	トメネツ M6 L=6	2
29		B1203-512-000	BUSHING, REAR	ウツク クウロハ アツク	1
30		214-27000	FLYWHEEL	ハツ ミツ	1
31		SS-8150822-TP	SCREW 15/64-28 L=8	トメネツ 15/64-28 L=8	2
32		213-33406	BALANCER	ハ ツチ	1
33		SS-8151550-SP	SCREW 15/64-28 L=15	トメネツ 15/64-28 L=15	2
34	#02	B1905-053-000	THREAD TAKE-UP	テンビ	1
35	#02	B1907-051-000	TAKE-UP LEVER THRUST PIN	テンビ スライツク	1
NOTE (注記)			#01...FOR LS-1341	LS-1341用	
			#02...FOR LS-1340	LS-1340用	

3. NEEDLE BAR ROCKING COMPONENTS

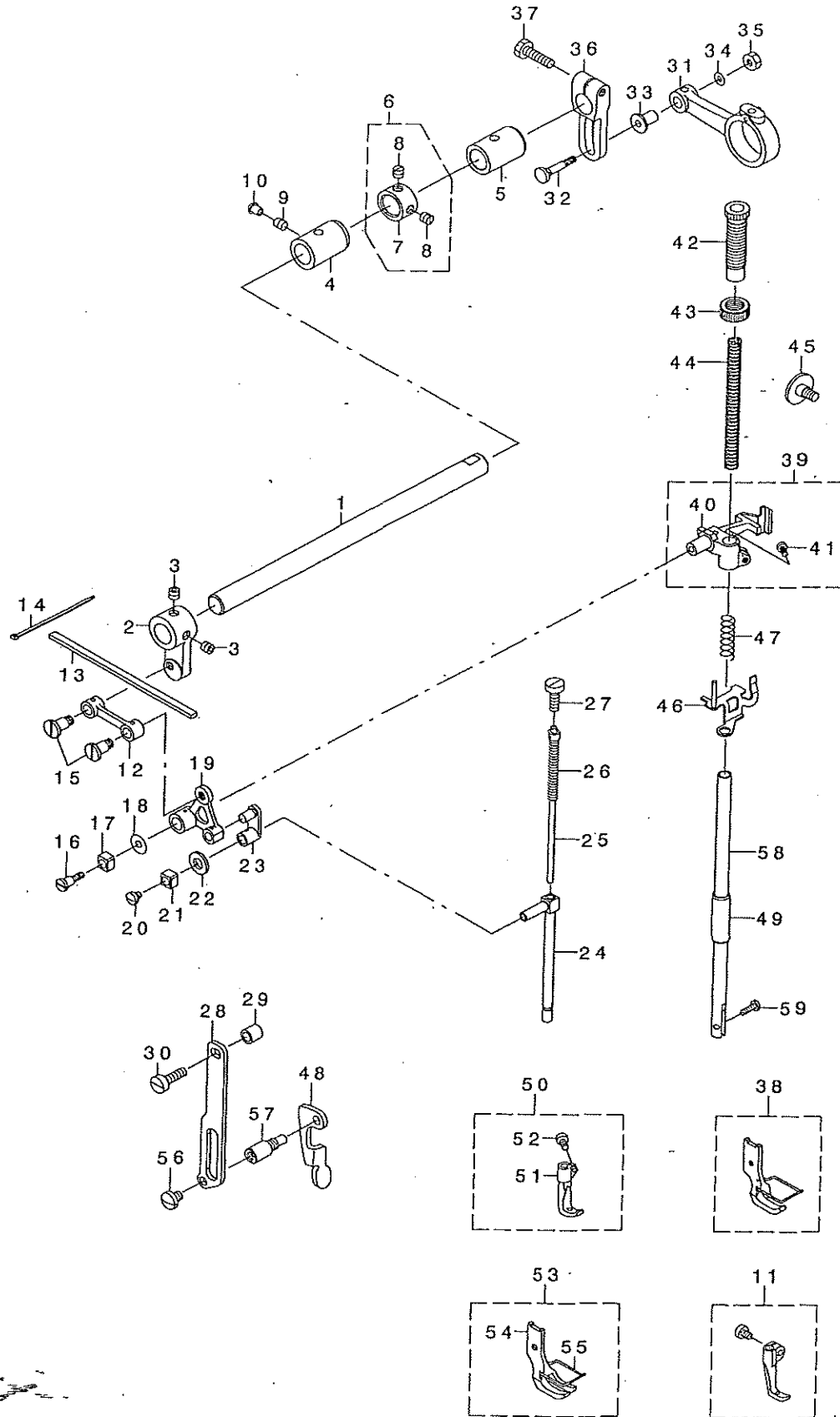
針棒揺動関係



REF. NO	NOTE	PART NO.	DESCRIPTION	ル	リ	メ	イ	Qty	
1		B1420-563-000	NEEDLE BAR FRAME	ハリ	棒	ウ	ヨ	ウ	1
2		214-05204	HINGE STUD	ハリ	棒	ウ	ヨ	ウ	1
3		SS-8151150-TP	SCREW 15/64-28 L=10.5	ト	メ	ネ	ツ	1	
4		228-14909	FELT	ウ	ワ	ツ	ク	1	
5		B1401-053-000	NEEDLE BAR	ハリ	棒	-		1	
6		B1411-053-0A0	NEEDLE BAR CONNECTION ASM.	ハリ	棒	-	ク	1	
7		SS-7090910-SP	SCREW 9/64-40 L= 8.5	マ	ル	ヒ	ラ	(1)	
8		B1411-053-000	NEEDLE BAR CONNECTION	ハリ	棒	-	ク	(1)	
9		B1412-051-000	FELT	ハリ	棒	-	ク	1	
10		SS-7080510-TP	SCREW 1/8-44 L=4.5	マ	ル	ヒ	ラ	1	
11	#01	MC-3720016-00	NEEDLE SY3355 160	ハリ	SY3355	160		1	
12		B1467-563-000	UPPER FEED BAR GUIDE	ウ	ウ	ウ	ク	1	
13		SS-7110910-TP	SCREW 11/64-40 L= 8.5	マ	ル	ヒ	ラ	2	
14		213-38702	ROCKING BASE GUIDE	ウ	ウ	ウ	ク	1	
15		SS-7110830-SP	SCREW 11/64-40 L= 7.5	マ	ル	ヒ	ラ	2	
16		213-38603	ROCKING BASE GUIDE (B)	ハリ	棒	ウ	ウ	1	
17		SS-6091022-TP	SCREW	ヒ	ラ	ネ	ツ	2	
18		213-38900	ROCKING SHAFT	ハリ	棒	ウ	ウ	1	
19		213-38801	ROCKING FRONT ARM	ハリ	棒	ウ	ウ	1	
20		SM-8080802-TP	SCREW	ト	メ	ネ	ツ	2	
21		B1410-771-000	STUD	ハリ	棒	-	ク	1	
22		B1414-232-000	SQUARE BLOCK	カ	ク	マ		1	
23		213-39304	ROCKING SHAFT FRONT METAL	ハリ	棒	ウ	ウ	1	
24		213-39205	ROCKING SHAFT REAR METAL	ハリ	棒	ウ	ウ	1	
25		228-14909	FELT	ウ	ワ	ツ	ク	1	
26		214-30053	ROCKING REAR ARM ASM.	ハリ	棒	ウ	ウ	1	
27		214-30004	ROCKING REAR ARM	ハリ	棒	ウ	ウ	(1)	
28		SS-6152440-SP	SCREW 15/64-28 L=23.5	ヒ	ラ	ネ	ツ	(1)	
29		214-30103	ROCKING REAR ARM FELT	ハリ	棒	ウ	ウ	(1)	
30		EA-9500B01-00	CABLE BAND	ソ	ケ	シ	ム	(2)	
31		103-08609	THREAD GUARD	ハリ	棒	ウ	ウ	1	
32	#02	MC-3720014-00	NEEDLE SY3355 NM140	ハリ	SY3355	NM140		1	
		NOTE (注記)	#01...FOR LS-1341	LS-1341	用				
			#02...FOR LS-1340	LS-1340	用				

4. PRESSURE ADJUSTING & UPPER FEED MECHANISM COMPONENTS

押え圧調節・上送り関係



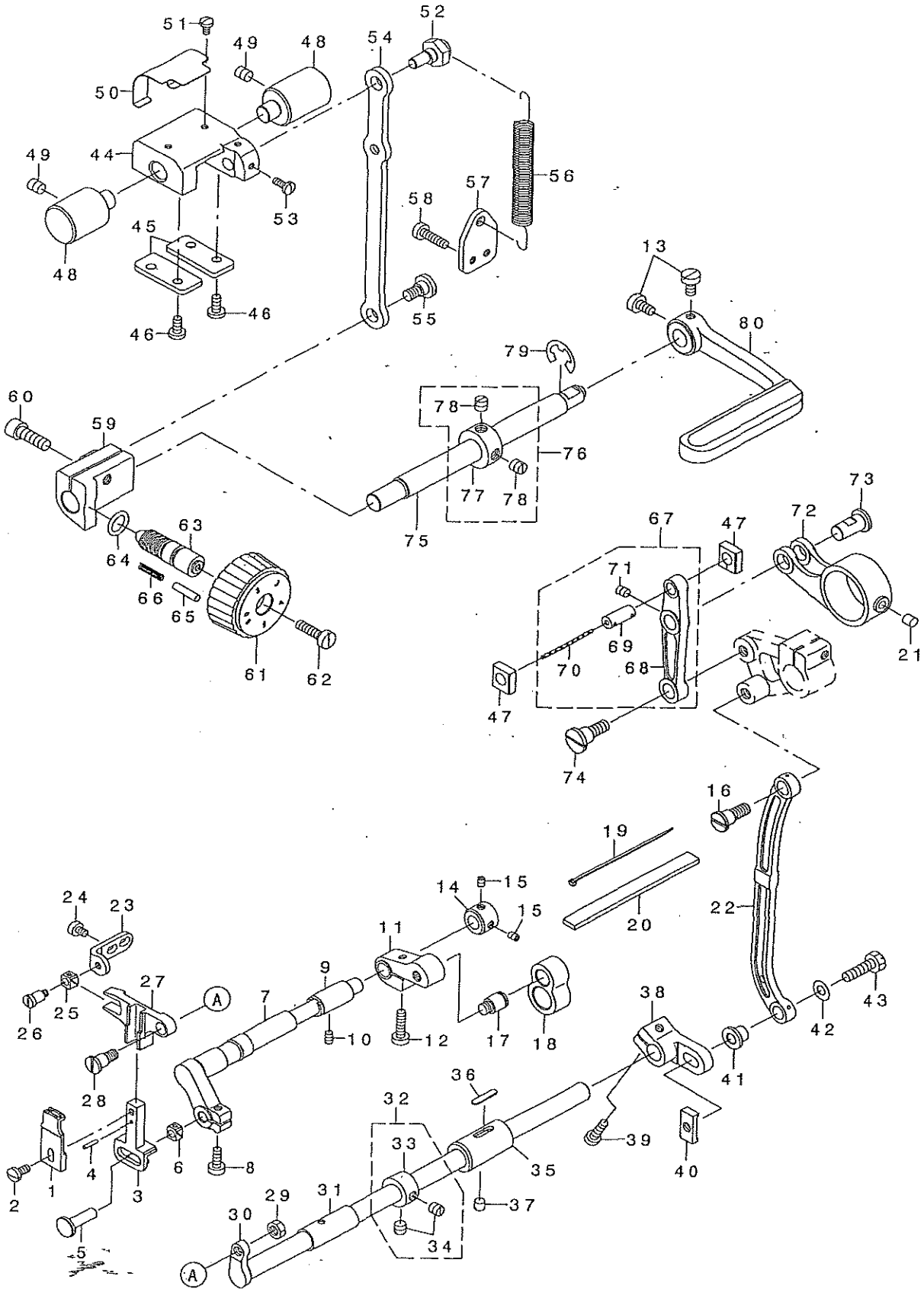
REF. NO	NOTE	PART NO.	DESCRIPTION	とよめい	Qty
1		213-40401	UPPER FEED SHAFT	ウツオクリツク	1
2		213-40500	UPPER FEED FRONT ARM	ウツオクリセ'ンフ'ウデ'	1
3		SS-8660612-TP	SCREW 1/4-40 L=6	トメネツ' 1/4-40 L=6	2
4		213-41904	FRONT METAL	ウツオクリツク'クマエメタル	1
5		213-78302	FEED SHAFT METAL	スイハイオクリツク'クメタル	1
6		229-04155	MAIN SHAFT THRUST COLLAR ASM.	ウツツ'クストラストウケ(クミ)	1
7		229-04106	MAIN SHAFT THRUST COLLAR	ウツツ'クストラストウケ	(1)
8		SS-8660610-TP	SCREW 1/4-40 L=6	トメネツ' 1/4-40 L=6	(2)
9		SS-8150710-SP	SCREW 15/64-28 L=7	トメネツ' 15/64-28 L=7	1
10		TA-0550604-RO	RUBBER PLUG	トメヒン	1
11	#02	B1470-053-OA0	WALKING FOOT ASM.	ウツオクリアツク'クミ	1
12		213-39908	UPPER FEED LINK	ウツオクリリンク	1
13		213-47109	FELT	ウツオクリリンク'フェルト	1
14		EA-9500B00-00	CLIP CV-70S	ケツツクハ'ント' 60	2
15		B3016-141-H00	HINGE SCREW, B	L-イタロツト' タ'ソネツ' B	2
16		SD-0640701-SP	HINGE SCREW D=6.35 H=7	タ'ソネツ' D=6.35 H=7	1
17		B1414-555-000	SLIDE BLOCK	ハリホ'ウダ'キ'アンナイコロ	1
18		WP-0501046-SC	WASHER 5 X 13 X 1	ヒラネツ'カ'ネ.5X14X1	1
19		213-40807	TRIANGULAR LEVER	チンカクテコ	1
20		SS-7110510-SP	SCREW 11/64-40 L=5	マルヒラネツ' 11/64-40 L=5	1
21		B1414-555-000	SLIDE BLOCK	ハリホ'ウダ'キ'アンナイコロ	1
22		105-09701	FELT	ウエロ-ラ'クト'ウツツ'フェルト	1
23		B1465-053-000	WALKING BAR DRIVING LINK	ウツオクリ'ヨ-ト'-リンク	1
24		B1466-563-000	WALKING BAR	ウエオクリホ'ウ	1
25		B1467-053-OA0	WALKING BAR ASM.	ウツオクリハ'ネ'ツツ'ホ'-クミ	1
26		B1468-053-000	WALKING BAR SPRING	ウツオクリホ'ウ'-オチエハ'ネ	1
27		SS-6151780-SP	SCREW 15/64-28 L=17.0	ヒラネツ' 15/64-28 L=17	1
28		214-06509	UPPER FEED GUIDE PLATE	ウエオクリカ'イト'イタ	1
29		135-14310	ROLLER	イトキリホ'ウ'ヨコロ	1
30		SS-6151920-SP	SCREW 15/64-28 L=19.0	ヒラネツ' 15/64-28 L=19	1
31		213-40104	UPPER FEED ROD	ウエオクリロツト	1
32		D1456-055-B00	HINGE SCREW	ウツオクリ'ロツト'タ'ソネツ'	1
33		D1455-055-B00	CONNECTING STUD	ウツオクリ'ロツト'レンクツツ'ク	1
34		WP-0482086-SD	WASHER 4.8X11.5X2	ヒラネツ'カ'ネ.4.8X11.5X2	1
35		NS-6110530-SP	NUT 11/64-40	ロツツ'カ'ナツツ' 11/64-40	1
36		213-40203	UPPER FEED REAR ARM	ウツオクリロツツ'ウデ'	1
37		SM-9062250-SC	SCREW M6 L=22	ロツツ'カ'ホ'ルト M6 L=22	1
38	#02	B1525-563-DAO	PRESSER FOOT ASM.	オチエアツク'クミ	1
39		213-41052	PRESSER BAR HOLDER ASM.	オチエホ'ウダ'キ(クミ)	1
40		213-41003	PRESSER BAR HOLDER	オチエホ'ウダ'キ	(1)
41		SS-7110910-TP	SCREW 11/64-40 L= 8.5	マルヒラネツ' 11/64-40 L=8.5	(1)
42		213-40906	PRESSER ADJUSTING SCREW	オチエアツク'ウツツ'ネツ'	1
43		110-71701	NUT	オチエ'チヨウセツ'ネツ'ナツツ'	1
44		B1502-246-000	PRESSER SPRING	オチエ'チヨウセツ'ハ'ネ	1
45		SD-0800481-SP	HINGE SCREW D= 8 H= 4.9	タ'ソネツ' D=8 H=4.9	1
46		213-41151	THREAD RELEASE HOLDING PLATE	イトコロメ'ウケイタ(ケツツ'ウ)	1
47		B1462-053-000	THREAD RELEASE SPRING	イトコロメ'ウケイタ'ハ'ネ	1
48		214-06103	PRESSER LIFTER LEVER	オチエアツク'レハ'-	1
49		B1510-155-000	PRESSER BAR LOWER BUSHING	オチエホ'ウ'-ツタメタル	1
50	#01	B1470-241-HA0	WALKING FOOT ASM.	ウツオクリアツク'クミ	1
51		B1470-241-H00	WALKING FOOT	ウツオクリアツク	(1)
52		B1471-241-H00	SCREW	ネツ'	(1)
53	#01	B1525-241-HA0	PRESSER FOOT ASM.	オチエアツク'クミ	1
54		B1525-241-H00	PRESSER FOOT	オチエアツク	(1)
55		103-37905	FINGER GUARD	ユビ'カ'-ト'	(1)
56		SS-7150740-SP	SCREW 15/64-28 L=7	マルヒラネツ' 15/64-28 L=7	1
57		214-06608	GUIDE PLATE SPACER	カ'イト'イタスハ'-ヲ	1
58		B1501-241-H00	PRESSER BAR	オチエホ'ウ'-	1

NOTE (注記) #01....FOR LS-1341
#02....FOR LS-1340

LS-1341用
LS-1340用

5. FEED MECHANISM COMPONENTS

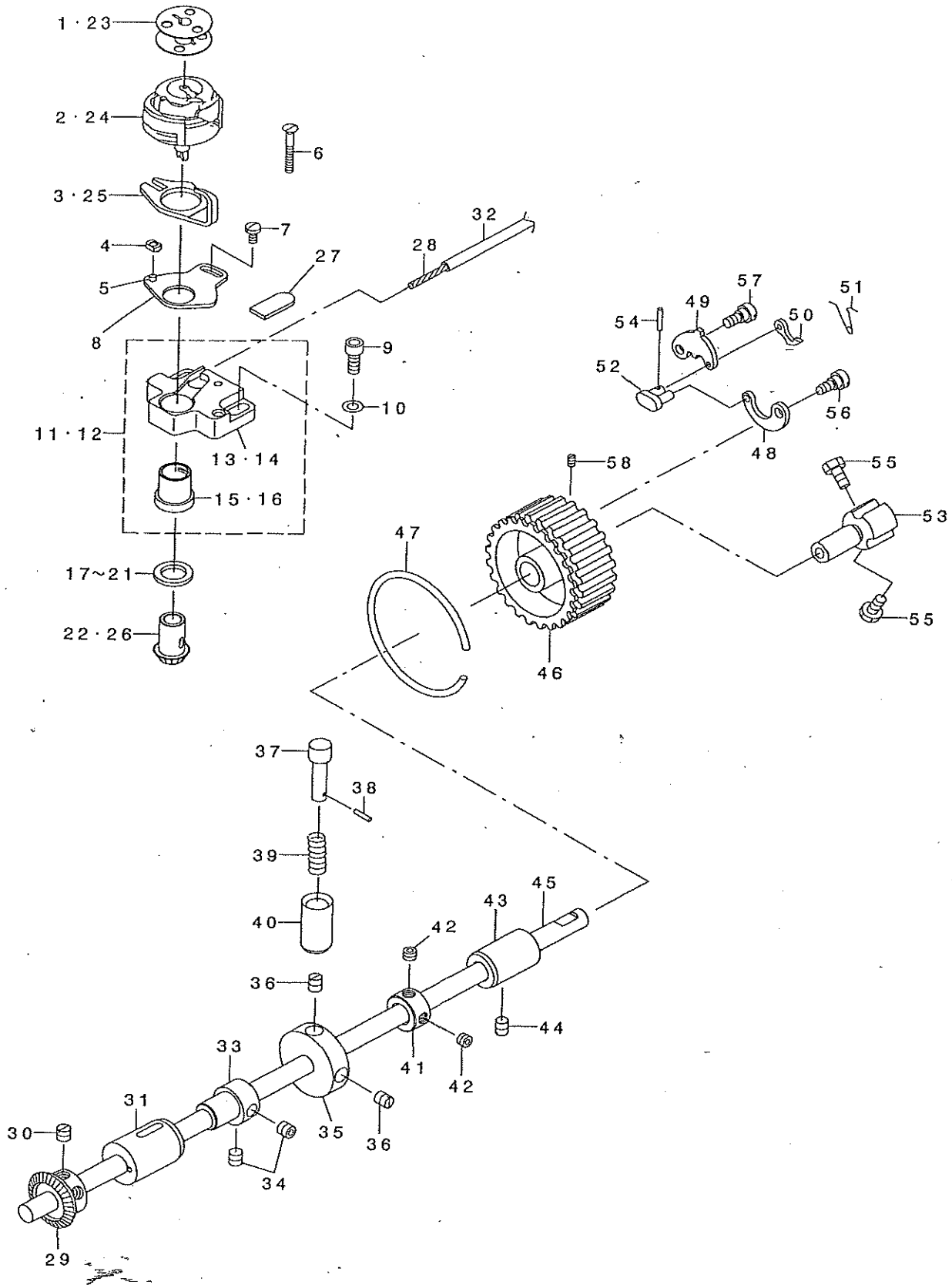
送り関係



REF. NO	NOTE	PART NO.	DESCRIPTION	トヨメイ	Qty
1		214-35003	FEED DOG	オクリハ (2.5*6)	1
2		SS-7110840-SP	SCREW 11/64-40 L=7.8	マルヒラネン 11/64-40 L=7.8	1
3		214-28008	FEED BASE	オクリタ イ	1
4		PS-0200102-KH	SPRING PIN 2.0 X 10	スプリング ピン 2.0X10	1
5		214-28107	FEED BASEPIN	オクリタ イピン	1
6		B1414-232-000	SQUARE BLOCK	カクゴ ヲ	1
7		214-29006	VERTICAL FEED SHAFT	シ ヨウケ オクリタ ク	1
8		SS-6121220-TP	SCREW 3/16-28 L=11.5	ヒラネン 3/16-28 L=11.5	1
9		214-29501	VERTICAL FEED SHAFT METAL	シ ヨウケ オクリタ クスタル	1
10		SS-8110710-SP	SCREW 11/64-40 L=6.5	トメネン 11/64-40 L=6.5	1
11		214-29105	VERTICAL FEED ARM	シ ヨウケ オクリタ デ	1
12		SS-6121850-TP	SCREW 3/16-28 L=18	ヒラネン 3/16-28 L=18	1
13		SS-6120930-TP	SCREW 3/16-28 L=9	ヒラネン 3/16-28 L=9	2
14		214-29709	VERTICAL FEED THRUST COLLAR	シ ヨウケ オクリスラストカラ	1
15		SM-8040502-TP	SCREW M4X0.7 L=5	トメネン M4X0.7 L=5	2
16		SD-0900701-TP	HINGE SCREW D=9 H=7	ダ ヲネン D=9 H=7	1
17		210-48707	HINGE SCREW	ヒ ヲンゴ マカ ネ ダ ヲネン	1
18		214-29204	VERTICAL FEED ROD	シ ヨウケ オクリロツト	1
19		EA-9500B02-00	CABLE BAND 150	ケツクハ ヲト 150	1
20		214-29600	VERTICAL FEED ROD FELT	シ ヨウケ オクリロツト フェルト	1
21		228-14909	FELT	ウツク ケキウコフェルト	1
22		102-05201	NEEDLE BAR FRAME ROD	ハリネ - ヨト -ロツト	1
23		214-27901	HORIZONTAL FEED BASE SUPPORT	スイハイオクリタ イチヂ	1
24		SS-6110610-TP	SCREW 11/64-40 L=6	ヒラネン 11/64-40 L=6	2
25		B1414-232-000	SQUARE BLOCK	カクゴ ヲ	1
26		SD-0640752-TP	HINGE SCREW D=6.35 H=7.5	ダ ヲネン D=6.35 H=7.5	1
27		214-27802	HORIZONTAL FEED BASE	スイハイオクリタ イ	1
28		SD-0790701-SP	HINGE SCREW D=7.94 H=7	ダ ヲネン D=7.94 H=7	1
29		NS-6660430-SP	NUT 1/4-40	ロツカクナツト 1/4-40	1
30		214-27604	HORIZONTAL FEED SHAFT	スイハイオクリタ ク	1
31		B1607-246-000	BUSHING, FRONT	スイハイ オクリタ ク ヤメタル	1
32		CS-111101C-SH	THRUST COLLAR ASM. D=11.11 W=10	スラストウケ D=11.11 W=10 クミ	1
33		CS-1111019-SH	THRUST COLLAR D=11.11 W=10	スラストウケ D=11.11 W=10	(1)
34		SS-8660610-TP	SCREW 1/4-40 L=6	トメネン 1/4-40 L=6	(2)
35		214-27703	HORIZONTAL FEED SHAFT D	スイハイオクリタ クスタル	1
36		B1806-038-000	OIL FELT	ウツク ケ ヲシヨメタル フェルト	1
37		SS-8150510-TP	SCREW 15/64-28 L=4.7	トメネン 15/64-28 L=4.7	1
38		214-28305	HORIZONTAL FEED ARM	スイハイオクリタ デ	1
39		SS-6121610-SP	SCREW 3/16-28 L=15.5	ヒラネン 3/16-28 L=15.5	1
40		214-28503	HORIZONTAL FEED ARM STOPPER	スイハイオクリタ デ ストッパ -	1
41		214-28404	HORIZONTAL FEED ARM ROD	スイハイオクリタ デ シ ヲク	1
42		WP-0621016-SH	WASHER	ヒラネン カ ネ	1
43		SS-9152130-CP	SCREW 15/64-28 L=20.5	ロツカクネ ヲト 15/64-28	1
44		213-37506	FEED ADJUSTING BASE	オクリチヨウセツタイ	1
45		213-37506	FEED ADJUSTING BASE	オクリチヨウセツタイ	2
46		SS-7110910-TP	SCREW 11/64-40 L=8.5	マルヒラネン 11/64-40 L=8.5	4
47		213-37407	SQUARE BLOCK	オクリチヨウセツタイカクゴ ヲ	2
48		213-37803	FEED ADJUSTING BASE SUPPORT	オクリチヨウセツタイイチヂ	2
49		SS-8150822-TP	SCREW 15/64-28 L=8	トメネン 15/64-28 L=8	2
50		213-38306	FELT SUPPORT	フェルトオサエ	2
51		SS-7090610-SP	SCREW 9/64-40 L=6	マルヒラネン 9/64-40 L=6	1
52		213-37902	ECCENTRIC PIN	オクリチヨウセツタイハンツク ビ ヲ	1
53		SS-7090910-TP	SCREW 9/64-40 L=8.5	マルヒラネン 9/64-40 L=8.5	2
54		213-37308	FEED ADJUSTING ROD	オクリチヨウセツタイロツト	1
55		SD-0800402-TP	HINGE SCREW D=8 H=4	ダ ヲネン D=8 H=4	1
56		213-37605	SPRING	オクリチヨウセツタイ ヒツパ リハ ネ	1
57		213-38009	SPRING HOOK	ヒツパ リハ ネカケ	1
58		SS-6111610-SP	SCREW 11/64-40 L=16	ヒラネン 11/64-40 L=16	2
59		214-30202	FEED ADJUSTING	オクリチヨウセツ	1
60		SM-6061802-TP	SCREW M6 L=18	ロツカクアツネ ヲト	1
61		214-30301	FEED ADJUSTING DIAL	オクリチヨウセツ ダイヤル	1
62		SS-6121860-SP	SCREW 3/16-28 L=18	ヒラネン 3/16-28 L=18	1
63		110-09909	FEED REGULATOR SCREW	オクリチヨウセツネン	1
64		RO-0922702-00	RUBBER RING	ロツク	1
65		110-32701	SCREW 3/16-28 L=9	ヒラネン 3/16-28 L=9	1
66		229-12109	FEED REGULATOR PIN SPRING	オクリチヨウセツヒ ツパ リハ ネ	1
67		213-36656	FEED LINK ASM.	スイハイオクリリンク (クミ)	1
68		213-36607	FEED LINK	スイハイオクリリンク	(1)
69		B1418-761-000	CONNECTING FORKED LINK PIN	フタマタ ヨト -リンク ビ ヲ	(1)
70		CQ-2020000-00	OIL WICK	ユツク	(0.04)
71		SM-8050612-TP	SCREW M5X6	トメネン M5X0.8 L=6	(1)
72		213-36706	FEED ROD A	スイハイオクリロツト A	1
73		213-38207	FEED LINK PIN	スイハイオクリリンク ビ ヲ	1
74		SD-1000801-SH	HINGE SCREW D=10 H=8	ダ ヲネン D=10 H=8	1
75		213-36300	BACKWARD FEED LEVER SHAFT	キ ヲクオクリハ -シ ヲク	1
76		CS-1201010-SH	THRUST COLLAR ASM. D=12 W=10	スラストウケ D=12 W=10 クミ	1
77		CS-1201011-SH	THRUST COLLAR D=12 W=10	スラストウケ D=12 W=10	(1)
78		SS-8660610-TP	SCREW 1/4-40 L=6	トメネン 1/4-40 L=6	(2)
79		RE-0900000-K0	E-RING 9	E-RING 9	1
80		226-10505	REVERSE FEED CONTROL LEVER	キ ヲクオクリハ -	1

6. HOOK SHAFT & LOWER SHAFT COMPONENTS

釜軸・下軸関係



REF. NO	NOTE	PART NO.	DESCRIPTION	と り 名 い	Qty
1	#02	B9117-201-000	BOBBIN	ホビーン	1
2	#02	214-31358	CAP HOOK ASM.	キャップカマ(クミ)	1
3	#02	212-27400	INNER HOOK GUIDE	ナカカマアンナイ	1
4		B1827-246-000	SLIDE BLOCK	ナカカマアンナイコブ	1
5		B1826-246-000	SLIDE BLOCK PIN	ナカカマアンナイコブク	1
6		SS-1092810-SP	SCREW 9/64-40 L=25.4	チラネジ	1
7		SS-7090710-SP	SCREW 9/64-40 L= 6.8	マルヒラネジ 9/64-40 L=6.8	1
8		212-31204	ADJUSTING PLATE	ナカカマアンナイチヨウセツイタ	1
9		SM-6051202-TP	SCREW M5X0.8 L=12	ロツカクアナホネ M5X0.8 L=12	2
10		WP-0520656-SA	WASHER 5.2X9.5X0.6	ヒラチカネ 5.2X9.5X0.6	2
11	#02	214-30855	HOOK SHAFT BASE ASM.	カマツクタイ(クミ)	1
12	#03	214-30954	HOOK SHAFT BASE	カマツクタイ(コカマヨウ)(クミ)	1
13	#02	214-30806	HOOK SHAFT BASE	カマツクタイ	(1)
14	#03	214-30905	HOOK SHAFT BASE	カマツクタイ(コカマヨウ)	(1)
15	#02	214-31002	HOOK SHAFT METAL	カマツクメタル	(1)
16	#03	214-31101	HOOK SHAFT METAL	カマツクメタル(コカマヨウ)	(1)
17	#01	B1820-246-000	WASHER	カマツクチカネ	1
18	#01	B1820-246-00A	WASHER A	カマツクチカネ A	1
19		B1820-246-00B	WASHER B	カマツクチカネ B	1
20	#01	B1820-246-00C	WASHER C	カマツクチカネ C	1
21	#01	B1820-246-00D	WASHER	カマツクチカネ	1
22	#02	212-27301	HOOK SHAFT GEAR	カマツクカチハクメ	1
23	#03	B9117-051-000	BOBBIN	ホビーン	1
24	#03	B1801-340-0A0	HOOK ASM.	クミ(クミ)	1
25	#03	B1810-340-000	BOBBIN CASE OPENING LEVER	ナカカマアンナイ	1
26	#03	B1814-340-000	HOOK SHAFT GEAR	カマツクカチハクメ	1
27		214-31200	HOOK SHAFT LUBRICATION FELT	カマツククキユウフエルト	1
28		CQ-2020000-00	OIL WICK	ユツ	0.15
29		B1836-246-000-A	LOWER SHAFT BEVEL GEAR	シタツクカチハクメ	1
30		SS-8660610-TP	SCREW 1/4-40 L=6	トメネジ 1/4-40 L=6	3
31		B1803-246-000	BUSHING, INTERMEDIATE	シタツクナカメタル	1
32		BT-0500300-EA	OIL TUBE	ウレタンチューブ	0.05
33		214-29303	VERTICAL FEED CAM (1.0)	シヨウケネクリカA(1.0)	1
34		SS-8660612-TP	SCREW 1/4-40 L=6	トメネジ 1/4-40 L=6	2
35		B1301-340-000	SAFETY CLUTCH DISK	アンセツソウチエンハ	1
36		SS-8150710-SP	SCREW 15/64-28 L=7	トメネジ 15/64-28 L=7	2
37		212-23409	SAFETY CLUTCH PUSH BUTTON	アンセツソウチオウホ	1
38		PS-0200102-KH	SPRING PIN 2.0 X 10	スプリングピン 2.0X10	1
39		B1639-051-000	SPRING	オウホダンハネ	1
40		212-23508	PUSH BUTTON CYLINDER	アンセツソウチオウホ	1
41		231-02700	LOWER SHAFT THRUST HOLDER	シタツククスタストウケ	1
42		SS-8150432-TH	SCREW 15/64-28 L=4	トメネジ 15/64-28 L=4	2
43		214-27307	LOWER SHAFT METAL, REAR	シタツククアトメタル	1
44		SS-8150710-TP	SCREW 15/64-28 L=7	トメネジ 15/64-28 L=7	1
45		214-27208	LOWER SHAFT	シタツク	1
46		213-33505	LOWER SPROCKET	シタツクロケット	1
47		B1214-019-000	SPROCKET RING	スプリングリング	1
48		B1305-055-000-A	SAFETY CLUTCH SPRING	アンセツソウチハネ	1
49		B1307-055-000	SAFETY CLUTCH HOOK	アンセツソウチフメ	1
50		B1308-055-000	SAFETY CLUTCH COUNTER-HOOK	アンセツソウチキヤクツメ	1
51		B1309-055-000	COUNTER-HOOK SPRING	アンセツソウチキヤクツメハネ	1
52		B1310-055-000	SAFETY CLUTCH SMALL LINK	アンセツソウチショウリンク	1
53		105-03605	SAFETY BASE	アンセツソウチウケ	1
54		B1314-055-000	SAFETY CLUTCH SMALL LINK PIN	アンセツソウチショウリンクピン	1
55		SS-6661110-SP	SCREW 1/4-40 L=11	ヒラネジ 1/4-40 L=11	2
56		SD-0640322-TP	HINGE SCREW D= 6.35 H= 3.2	タネネジ D=6.35 H=3.2	1
57		SD-0640322-TP	HINGE SCREW D= 6.35 H= 3.2	タネネジ D=6.35 H=3.2	1
58		SS-8090540-SP	SCREW 9/64-40 L=5	トメネジ 9/64-40 L=5	1

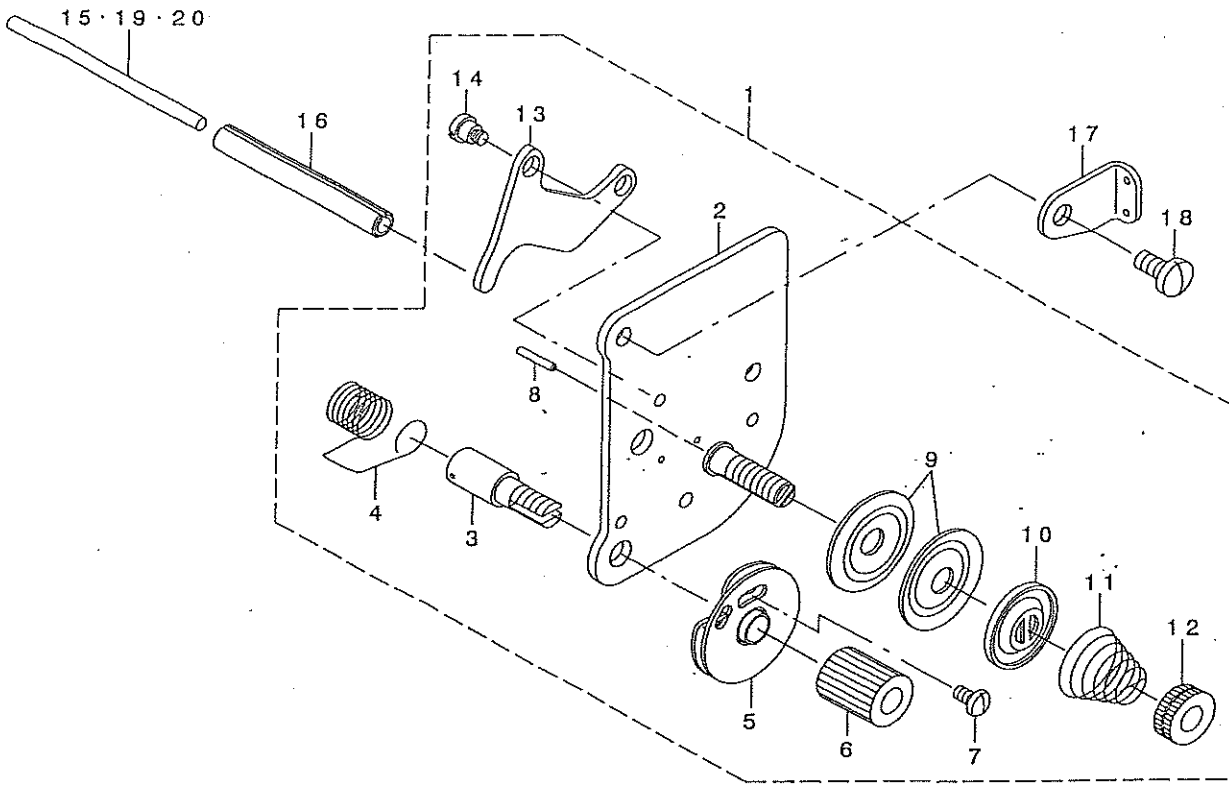
NOTE (注記)

#01...SELECTIVE PARTS
 #02...FOR LS-1341
 #03...FOR LS-1340

選択部品
 LS-1341用
 LS-1340用

7. THREAD TENSION COMPONENTS (FOR LS-1340)

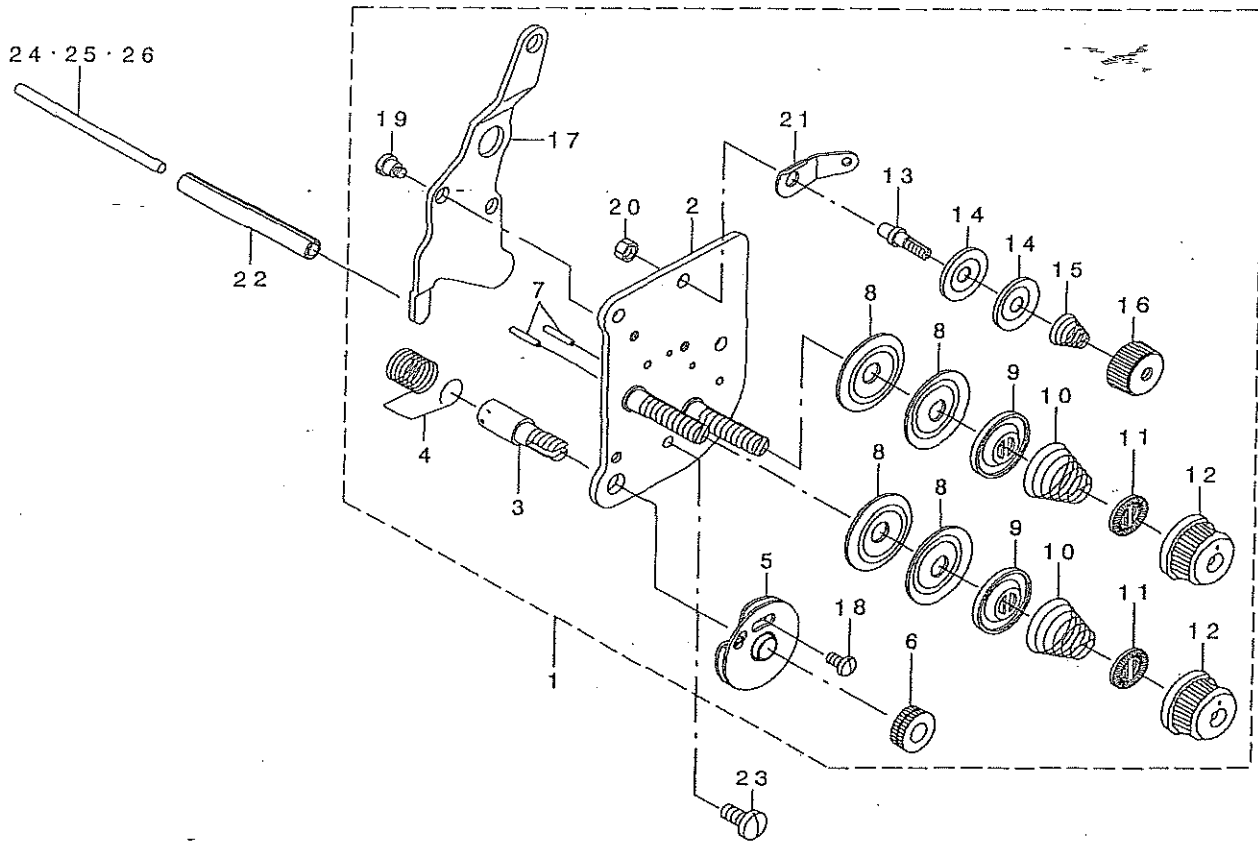
糸調子関係 (LS-1340用)



REF. NO	NOTE	PART NO.	DESCRIPTION	ヒソメイ	Qty
1		214-09065	THREAD TENSION ASM.	イトチヨウツ(クミ)	1
2		214-09057	THREAD POST BASE COMPL.	イトチヨウツタ' イタケツコ' ウ	(1)
3		103-20109	SCREW STUD	イトトリハ' ネジ' ク	(1)
4		B3128-520-000	TENSION SPRING	イトトリハ' ネ	(1)
5		B3137-051-0A0	TAKE-UP SPRING GUIDE DISC ASM.	イトトリハ' ネ アンナイザ' ラ クミ	(1)
6		103-20208	THRED TENSION STUD NUT	イトトリハ' ネジ' クナツト	(1)
7		SS-4080610-SP	SCREW 1/8-44 L=6.4	ナハ' ネジ' 1/8-44 L=6.4	(1)
8		B3127-051-000	TENSION RELEASE PIN, SHORT	イトユルメ ビ' ヲン	(1)
9		B3126-012-000	THREAD TENSION DISK	イトチヨ-ウツサ' ラ	(2)
10		226-17906	THREAD TENSION DISK PRESSER	イトチヨウツサ' ラオサ' エ	(1)
11		B3129-053-000	TENSION SPRING	イトチヨ-ウハ' ネ	(1)
12		B3125-012-000	THREAD TENSION NUT	イトチヨ-ウ ナツト	(1)
13		B3134-521-000	TENSION RELEASE LEVER	イトユルメ' イタ	(1)
14		SD-0470281-SP	HINGE SCREW D=4.7 H=2.8	タ' ソネジ' D=4.7 H=2.8	(2)
15		230-06406	TENSION RELEASE BAR	イトユルメ' オツホ' ウ	1
16		PS-0600502-KP	SPRING PIN	ス' リンク' ビ' ヲン	1
17		214-09909	GUIDE PLATE	イトチヨウツ' アンナイ' イタ	1
18		SS-7110910-TP	SCREW 11/64-40 L= 8.5	マルヒラ' ネジ' 11/64-40 L=8.5	2
19	#01	213-48206	TENSION RELEASE BAR	イトユルメ' オツホ' ウ	1
20	#01	103-21107	TENSION RELEASE BAR	イトユルメ' オツホ' -	1
	NOTE (注記)	#01....SELECTIVE PARTS		選択部品	

8. THREAD TENSION COMPONENTS (FOR LS-1341)

糸調子関係 (LS-1341用)



REF. NO.	NOTE	PART NO.	DESCRIPTION	ヒョウメイ	Qty
1		214-41068	THREAD TENSION ASM.	イトチョウウ(クミ)	1
2		214-41050	TENSION POST COMPL.	イトチョウウ(ケツコウ)	(1)
3		103-20109	SCREW STUD	イトトリハネツク	(1)
4		B3128-520-000	TENSION SPRING	イトトリハネ	(1)
5		B3137-051-OAO	TAKE-UP SPRING GUIDE DISC ASM.	イトトリハネアンナイザラクミ	(1)
6		B3125-012-000	THREAD TENSION NUT	イトチヨウナット	(1)
7		226-18201	TENSION RELEASE PIN, A	イトコルメピン(A)	(2)
8		B3126-012-000	THREAD TENSION DISK	イトチヨウシガラ	(4)
9		226-17906	THREAD TENSION DISK PRESSER	イトチヨウシガラオサエ	(2)
10		B3129-526-000	TENSION SPRING (1.2)	イトチヨウハネ(1.2)	(2)
11		B3120-125-000	ROTATING STOPPER	イトチヨウシガラカイデットメ	(2)
12		119-56802	THREAD TENSION KNOB, BLUE	イトチヨウシツマミ(アオ)	(2)
13		101-24204	THREAD TENSION POST, A	ダイ1イトチヨウシガラ-A	(1)
14		107-41106	FIRST THREAD TENSION PLATE	ダイイチイトチヨウシガラ	(2)
15		110-45101	THREAD TENSION SPRING	ダイイチイトチヨウシガラハネ	(1)
16		110-72402	THREAD TENSION NUT	ダイ1イトチヨウシガラナット	(1)
17		214-4110	TENSION RELEASE PLATE	イトコルメイタ	(1)
18		SS-4080610-SP	SCREW 1/8-44 L=6.4	ナハネツク 1/8-44 L=6.4	(1)
19		SD-0470281-SP	HINGE SCREW D=4.7 H=2.8	ダウネツク D=4.7 H=2.8	(2)
20		NS-6110310-SP	NUT 11/64-40	ロツカクナット 11/64-40	(1)
21		D3162-555-B00	THREAD GUIDE	イトコルメオツホウ	(1)
22		PS-0600502-KP	SPRING PIN	スプリングピン	1
23		SS-7110910-TP	SCREW 11/64-40 L= 8.5	マルヒラネツク 11/64-40 L=8.5	2
24	#01	213-48206	TENSION RELEASE BAR	イトコルメオツホウ	1
25	#01	103-21107	TENSION RELEASE BAR	イトコルメオツホウ	1
26		230-6406	THREAD GUIDE	ダイイチイトチヨウシガラアンナイ	1

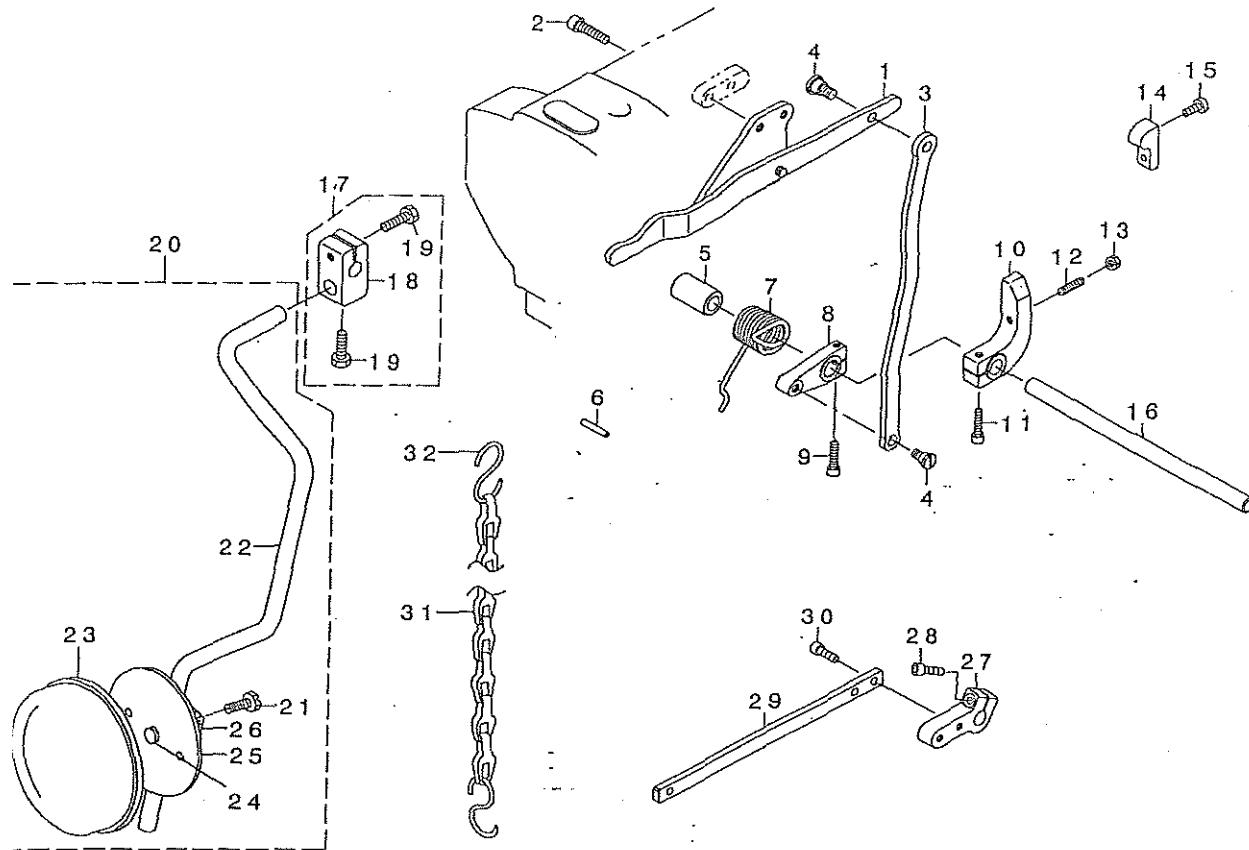
NOTE (注記)

#01....SELECTIVE PARTS

選択部品

9. KNEE LIFTER COMPONENTS

膝上げ関係

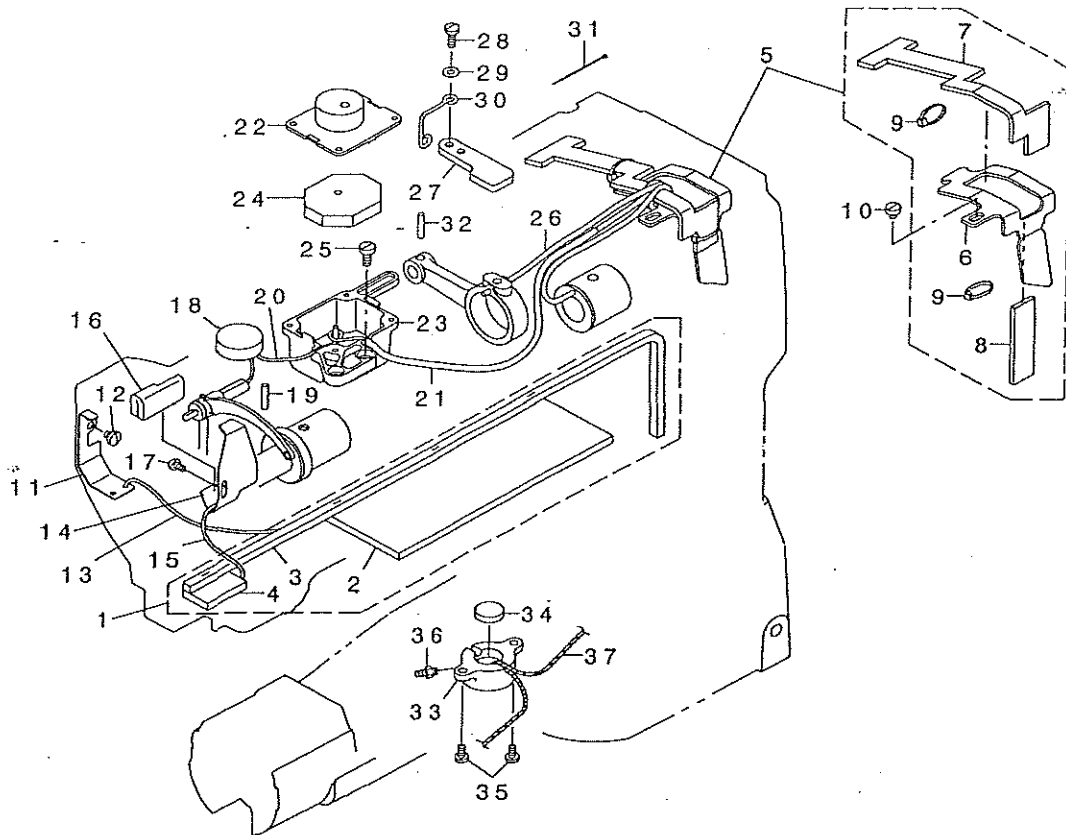


QTY	NO	NOTE	PART NO.	DESCRIPTION	ヒョウメ	Qty
	1		214-32851	KNEE LIFTER LEVER ASM.	ヒチ アケ テコ(クミ)	1
	2		SM-6062502-TP	SCREW M6 L=25	ロツカクアツネ ノト M6 L=25	2
	3		214-32703	KNEE LIFTER CONNECTING PLATE	ヒチ アケ レツカクワイ	1
	4		SD-0790451-SP	HINGE SCREW D=7.94 H=4.5	ダ ツネツ D=7.94 H=4.5	2
	5		214-33008	KNEE LIFTER CONNECTING PLATE	ヒチ アケ ツクスラスツウケ	1
	6		PS-0400222-K0	SPRING PIN	スプリング ピン	1
	7		214-33107	KNEE LIFTER SPRING	ヒチ アケ ハネ	1
	8		214-05709	KNEE LIFTER ARM	ヒチ アケ ウデ	1
	9		SM-6052002-TP	SCREW M5 L=20	ロツカクアツネ ノト M5X0.8 L=20	1
	10		214-32604	KNEE LIFTER STOPPER ARM	ヒチ アケ ストッパ ウデ	1
	11		SM-6052002-TP	SCREW M5 L=20	ロツカクアツネ ノト M5X0.8 L=20	1
	12		SM-8052602-TP	SCREW M5X0.8 L=25	トメネツ	1
	13		NW-6050001-SD	NUT M5X0.8	ロツカクナツト M5X0.8 1ツ	1
	14		214-33206	STOPPER ARM	ストッパ ウデ	1
	15		SS-6121210-SP	SCREW 3/16-28 L=12	ヒラネツ 3/16-28 L=12	2
	16		214-32505	KNEE LIFTER SHAFT	ヒチ アケ シヤク	1
	17		229-32453	BRACKET ASM.	ヒチ アタタテノ クトリツケウデ (クミ)	1
	18		229-32404	BRACKET	ヒチ アタタテノ クトリツケウデ	(1)
	19		229-34707	SCREW	ヒチ アタタテノ クトリツケウデ ツメネツ	(2)
	20		214-33354	KNEE PRESS PLATE ASM.	ヒチ アタイタ(クミ)	1
	21		SM-9061203-SE	SCREW M6 L=12	ロツカクノ ノト M6 L=12	(1)
	22		214-33305	KNEE PRESS LEVER	ヒチ アテレハ	(1)
	23		229-34509	KNEE PAD PLATE COVER	ヒチ アタイタカハ	(1)
	24		229-34400	KNEE PAD PLATE RUBBER	ヒチ アタイタコノ ア	(1)
	25		229-34202	KNEE PAD PLATE	ヒチ アタイタ	(1)
	26		229-34301	KNEE PAD PLATE SUPPORT	ヒチ アタイタササエ	(1)
	27	#01	214-33404	PRESSER LIFTER ARM	オチエアケ ウデ	1
	28	#01	SM-6051602-TP	SCREW M5X0.8 L=16	ロツカクアツネ ノト M5X0.8 L=16	1
	29	#01	214-33503	PRESSER LIFTER PLATE	オチエアケ イタ	1
	30	#01	SM-6051552-TP	SCREW M5 L=15	ロツカクアツネ ノト	2
	31	#01	B8131-019-000	CHAIN	クサリ	1
	32	#01	B8133-019-000	S SHAPED HOOK	Sカ タ カナク	2

NOTE (注記) #01... OPTIONAL PARTS オプショナル部品

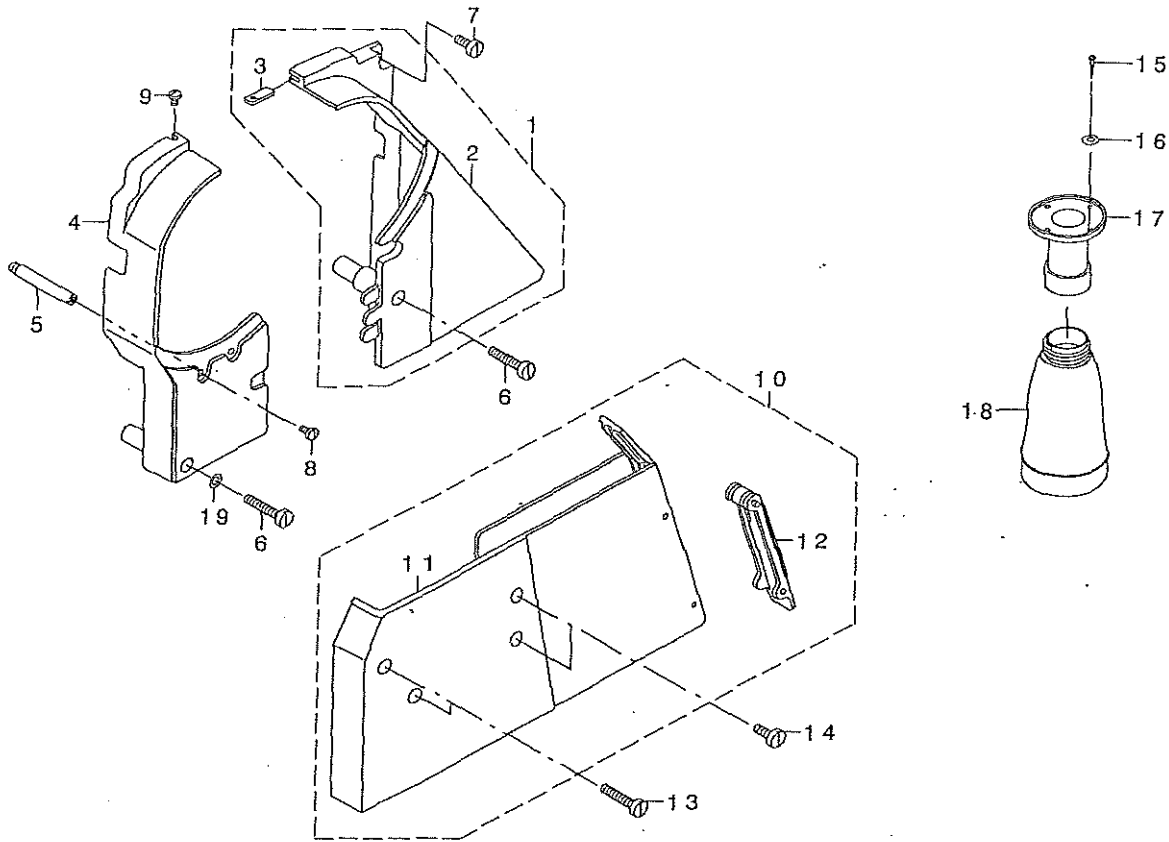
10. LUBRICATION COMPONENTS

給油関係



REF. NO	NOTE	PART NO.	DESCRIPTION	品名	Qty
1		213-45756	ARM ONCE THROUGH OIL FELT ASM.	アームリユウフェルト(クミ)LU-1510	1
2		213-45707	ARM ONCE THROUGH FELT A	アームリユウフェルトA	(1)
3		213-45806	FELT B	アームリユウフェルトB	(1)
4		213-45905	FACE ONCE THROUGH FELT	メンブ リユウフェルト	(1)
5		213-46358	FELT SUPPORT ASM.	フェルトサチエ(クミ)	1
6		213-46309	FELT	フェルトサチエ	(1)
7		213-46507	FEED CHANGE FELT	ネクリハンリユウフェルト	(1)
8		213-46408	FELT	カミキユウフェルト	(1)
9		EA-9500B00-00	CLIP CV-70S	クワツクハ'ソト' 60	(2)
10		SS-6110480-SP	SCREW 11/64-40 L=4.3	ヒラネジ' 11/64-40 L=4.3	1
11		213-40708	UPPER FEED OIL BAR PLATE	ウツオクリコネ'イタ	1
12		SS-7110510-SP	SCREW 11/64-40 L=5	マ&ヒラネジ' 11/64-40 L=5	1
13		CQ-2020000-00	OIL WICK	ユツ	0.2
14	#01	213-47000	TAKE-UP OIL PLATE	デンビ'ソコ'ウハ'ソ	1
15		CQ-2020000-00	OIL WICK	ユツ	0.2
16		213-47208	TAKE-UP LUBRICATION FELT	デンビ'ソコ'ウフェルト	1
17		SS-3090610-SP	SCREW 9/64-40 L=6	マ&ネジ' 9/64-40 L=6	1
18		213-46002	FELT	アームキユウフェルト	1
19		B1412-051-000	FELT	ハリネ'ダ'キ'フェルト	1
20		CQ-2520000-00	OIL WICK	ユツ	0.3
21		BT-0500300-EA	OIL TUBE	クレタンチューブ	0.25
22		214-07507	OIL TANK A	ソ'ヨウ'ア'ラタンクA	1
23		214-07606	OIL TANK B	ソ'ヨウ'ア'ラタンクB	1
24		214-07705	FELT	ソ'ヨウ'ア'ラタンクフェルト	2
25		SS-6111010-SP	SCREW 11/64-40 L=9.5	ヒラネジ' 11/64-40 L=9.5	2
26		CQ-2020000-00	OIL WICK	ユツ	0.2
27		213-39700	UPPER FEED STOPPER PLATE (B)	ウツオクリストッパ'イタ(B)	1
28		SS-7111120-TP	SCREW	マ&ヒラネジ'	2
29		WP-0450801-SD	WASHER 4.5X10X0.8	ヒラネジ'ガ'ネ 4.5X10X0.8	1
30		226-20504	OIL WICK HOLDER	メンブ'キユウユツソチエ	1
31		EA-9500B00-00	CLIP CV-70S	クワツクハ'ソト' 60	1
32		PS-0500202-KP	SPRING PIN 5X20	ス'リツク'ピン 5.0X20	1
33		214-33800	OIL TANK	オイ&タンク	1
34		B1203-051-000	OIL FELT	ウツク'マ&タル'フェルト	1
35		SS-7110710-SP	SCREW 11/64-40 L=7	マ&ヒラネジ' 11/64-40 L=7	2
36		SQ-1110401-MZ	CONNECTING SCREW	チユ'ア'レンクサネジ'	1
37		CQ-2020000-00	OIL WICK	ユツ	0.3
38	#02	B1140-051-000	TAKE-UP OIL SPLASHER	デンビ'ソ'コ'ネ'イタ	1
	NOTE (注記)		#01....FOR LS-1341	LS-1341用	
			#02....FOR LS-1340	LS-1340用	

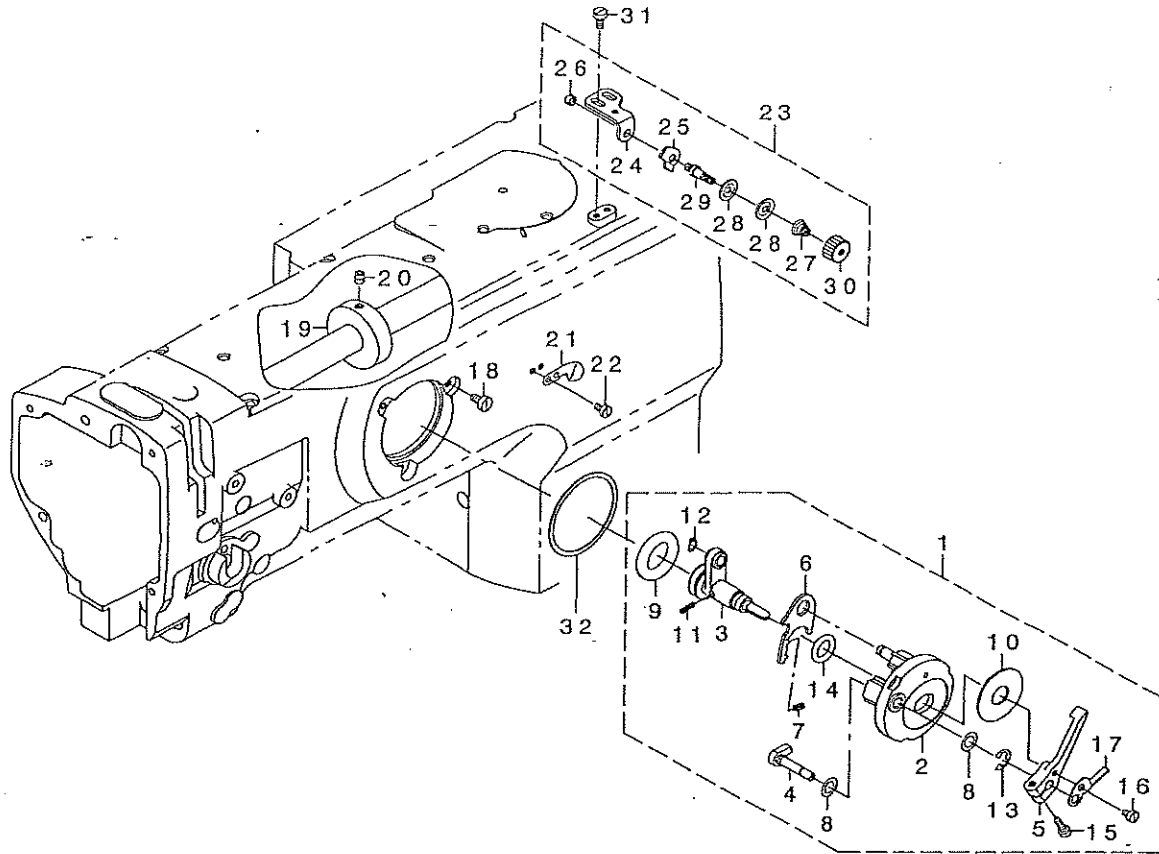
ベルトカバー・油抜き関係



REF. NO	NOTE	PART NO.	DESCRIPTION	ヒョメイ	Qty
1		213-51150	BELT COVER ASM. (RIGHT)	ベルトカバー-(ミキ)クミ	1
2		213-51101	BELT COVER (RIGHT)	ベルトカバー-(ミキ)	(1)
3		213-51002	BELT COVER AUXILIARY PLATE	ベルトカバー-補助ヨイタ	(1)
4		213-51200	BELT COVER (LEFT)	ベルトカバー-(ヒタ)リ	1
5		D8232-241-E00	BELT COVER SUPPORT A	ベルトカバー-ツチユウ A	1
6		SS-6153040-SP	SCREW 15/64-28 L=30	ヒラネツ 15/64-28 L=30	2
7		SS-6151440-SP	SCREW 15/64-28 L=14	ヒラネツ 15/64-28 L=14	1
8		SS-7110840-SP	SCREW 11/64-40 L=7.8	マルヒラネツ 11/64-40 L=7.8	1
9		SS-5110740-TP	SCREW 11/64-40 L=6.5	トラスネツ 11/64-40 L=6.5	1
10		214-34451	BELT COVER ASM. , LOWER	ベルトカバー-シタ(クミ)	1
11		214-34402	BELT COVER LOWER	ベルトカバー-シタ	(1)
12		214-34501	BELT COVER COVER	ベルトカバー-フタ	(1)
13		SS-6153040-SP	SCREW 15/64-28 L=30	ヒラネツ 15/64-28 L=30	2
14		SS-6151440-SP	SCREW 15/64-28 L=14	ヒラネツ 15/64-28 L=14	2
15		SK-3241601-SC	WOOD SCREW D=2.4 L=16	マルモクネツ D=2.4 L=16	4
16		WP-0320501-SC	WASHER M3	ヒラザ ガネ 3.2X7X0.5	4
17		B8202-205-000	OIL MANAGEMENT	アブラヌキ	1
18		B9121-012-000	OIL CAN	アブラビン	1
19		WP-0612076-SP	WASHER 6.1X11X2	ヒラザ ガネ 6.1X11X2	1

12. LOWER THREAD WINDER MECHANISM COMPONENTS

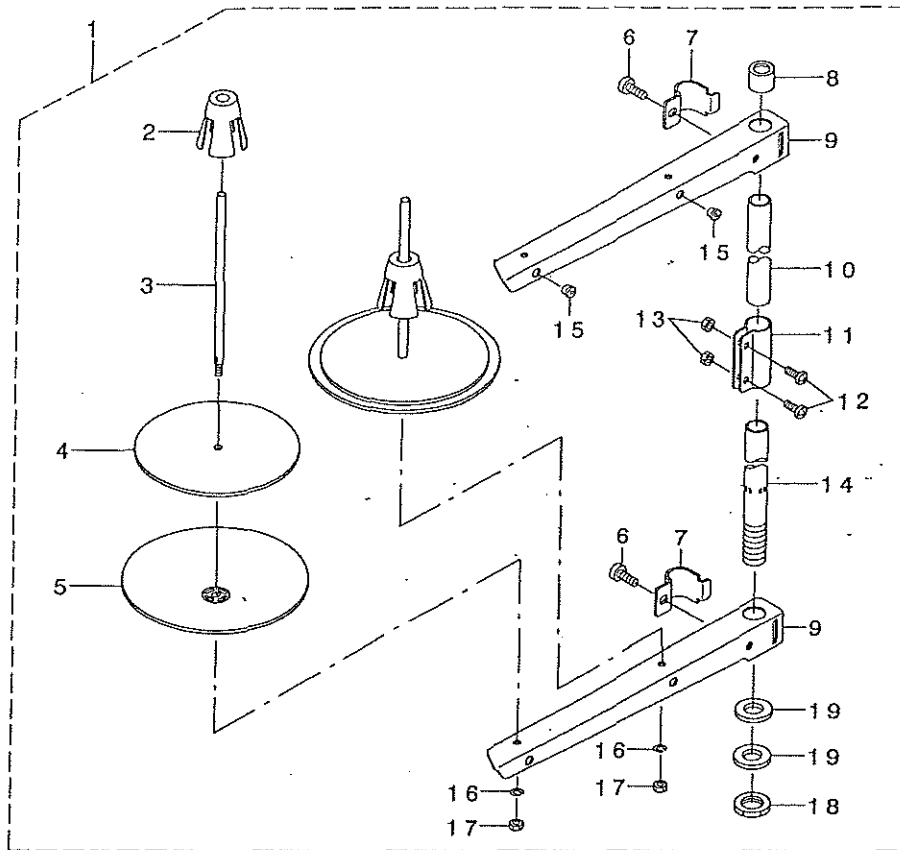
下糸巻き装置関係



REF. NO	NOTE	PART NO.	DESCRIPTION	ヒヨメイ	Qty
1		213-57967	BOBBIN DEVICE ASM.	イトマキソウヂ(クミ)	1
2		225-37658	BOBBIN FITTING BASIS COMPL.	イトマキトリツクダ イ(クツコウ)	(1)
3		213-57959	BOBIN SHAFT COMPL.	イトマキク(クツコウ)	(1)
4		225-38151	BOBBIN CAM SHAFT COMPL.	イトマキカムク(クツコウ)	(1)
5		236-36202	BOBBIN LEVER	イトマキレバ-	(1)
6		225-38409	ADJUSTING PLATE	イトマキクダ イチヨウセツイタ	(1)
7		B1529-890-00C-A	PRESSUR FOOT SPRING	オサエハネ	(1)
8		106-18304	VERTICAL ROLLER WASHER	シユウトウ ローラ ワッシャー	(2)
9		A3216-001-00A	RUBBER RING	ゴムワ(アラツク)	(1)
10		B3205-210-000	CUSHION	ホムンチ	(1)
11		B1148-555-000	SPRING	オクリチヨセツ ビンバネ	(1)
12		RC-0560711-KP	RETAINING RING	Cカ タメツ	(1)
13		RE-0500000-K0	E-RING	Eカ タメツ 5	(1)
14		RO-0922702-00	RUBBER RING	オリツク	(1)
15		SS-7091410-SP	SCREW 9/64-40 L=13.5	マホヒラネツ 9/64-40 L=13.5	(1)
16		SS-6090520-SP	SCREW 9/64-40 L= 5.0	ヒラネツ 9/64-40 L=5	(1)
17		145-12503	BOBBIN ADJUSTING PLATE	イトマキチヨウセツイタ	(1)
18		SS-6110810-TP	SCREW 11/64-40 L=8	ヒラネツ 11/64-40 L=8	3
19		107-04807	BOBBIN FRICTION WHEEL	イトマキマツク ノマ	1
20		SM-8050602-TP	SCREW M5 L=6	トメネツ M5X0.8 L=6	2
21		105-02300	THREAD CUTTER	イトキリホシイタ	1
22		SS-6090620-TP	SCREW	ヒラネツ	1
23		213-55755	LOWER THREAD GUIDE ASM.	シタイトアンナイ(クミ)	1
24		213-55706	FITTING BASE	シタイトアンナイトリツクダ イ	(1)
25		D3162-555-B00	THREAD GUIDE	ダ イチ イトチヨウセツ - アンナイ	(1)
26		NS-6110310-SP	NUT 11/64-40	ワツカクナツ 11/64-40	(1)
27		D3168-555-H0B	TENSION SPRING NO.1	ダ イ1 イトチヨウセツハネ	(1)
28		B3214-047-000	BOBBIN WINDER TENSION DISC	イトチヨウセツ ディスク	(2)
29		213-78708	THREAD TENSION POST	ダ イチ イトチヨウセツ ノマ	(1)
30		110-72402	THREAD TENSION NUT	ダ イ1 イトチヨウセツ ナツ	(1)
31		SM-6040800-SP	SCREW	ヒラネツ	2
32		225-38706	PACKING	イトマキトリツクダ イハ ッキン	1

13. THREAD STAND COMPONENTS

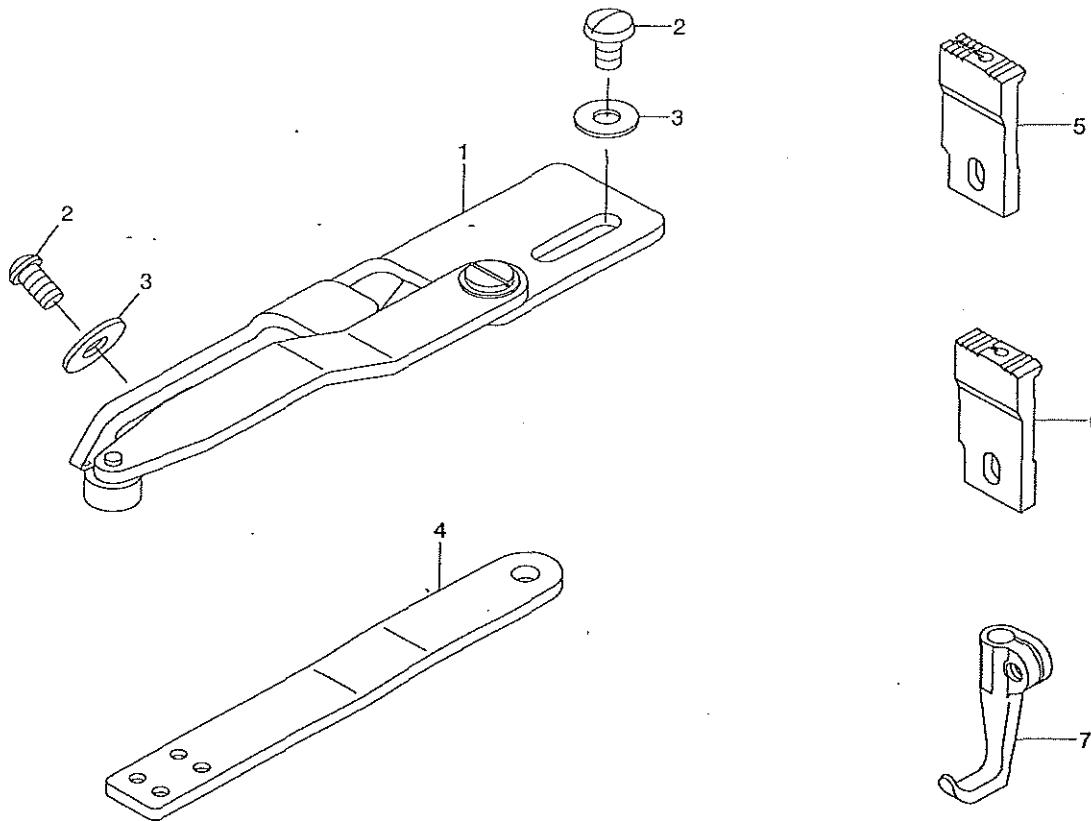
糸立て装置関係



REF. NO	NOTE	PART NO.	DESCRIPTION	キ ャ メ イ	Qty
1		229-30358	THREAD STAND ASM.	イトタテソウチ(クミ)	1
2		229-31109	SPOOL RETAINER	イトマキフレト'メ	(2)
3		229-31000	SPOOL PIN	イトマキウケホ'ウ	(2)
4		229-30903	SPOOL REST CUSHION	イトマキウケサ'ラクツシヨシ	(2)
5		229-30804	SPOOL REST	イトマキウケサ'ラ	(2)
6		SM-6061610-SC	SCREW M6 L=16	ヒラコネツ' M6 L=16	(2)
7		229-30705	THREAD GUIDE ARM JOINT.	イトタテホ'ウシメカナク'	(2)
8		229-31406	SPOOL REST ROD RUBBER CAP	イトタテホ'ウホコ'コ' A	(1)
9		229-30507	SPOOL REST ARM	イトタテウテ'	(2)
10		229-30408	SPOOL REST ROD, UPPER	イトタテホ'ウ(ウエ)	(1)
11		229-31307	SPOOL REST ROD JOINT	イトタテホ'ウツキ'テ	(1)
12		SM-4051405-SE	SCREW M5 L=14	ナ'コネツ' M5 L=14	(2)
13		NM-6050001-SE	NUT M5	ロツカクナツト M5	(2)
14		229-30309	SPOOL REST ROD, LOWER	イトタテホ'ウ(シタ)	(1)
15		229-31208	THREAD GUIDE	イトミチ	(2)
16		WS-0510002-KN	SPRING WASHER	ハ'ネサ'カ'ネ 5.1X9.2X1.3	(2)
17		NM-6050001-SE	NUT M5	ロツカクナツト M5	(2)
18		NM-6160511-SE	NUT M16X1.5	ロツカクナツト M16X1.5 1シュ	(1)
19		WP-1702600-SO	WASHER 17X30X2.6	ヒラサ'カ'ネ 17X30X2.6	(2)

14. GAUGE COMPONENTS (OPTIONAL PARTS)

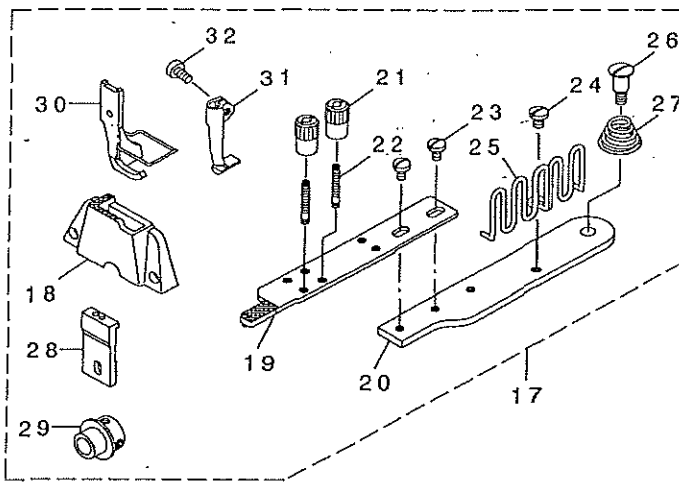
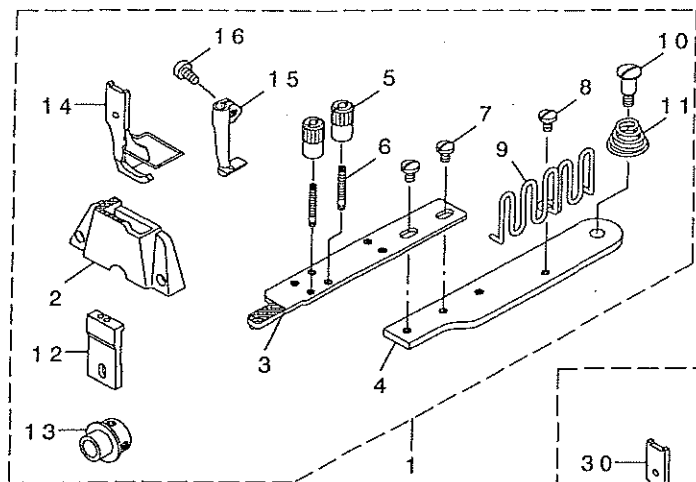
ゲージ関係 (オプション部品)



REF. NO	NOTE	PART NO.	DESCRIPTION	ヒョウメ	Qty
1		B9101-340-0A0	EDGE GUIDE ASM.	エッジガイド (クミ)	1
2		MAM-22709000	SCREW	トリツケイタトメネジ	2
3		WP-0551016-SH	WASHER 5.5X13X1	ヒラサカネ 5.5X13X1	2
4		B9104-340-000	FIXING BINDER FITTING PLATE.	コテイハ インタートリツケイタ	1
5		212-25305	FEED DOG, 3.2MM	オクリハ (オプション ハリアナ:3.2)	1
6		212-25008	FEED DOG	オクリハ	1
7		212-31006	WALKING FOOT	ウツオクリアシ	1

15. BINDER COMPONENTS

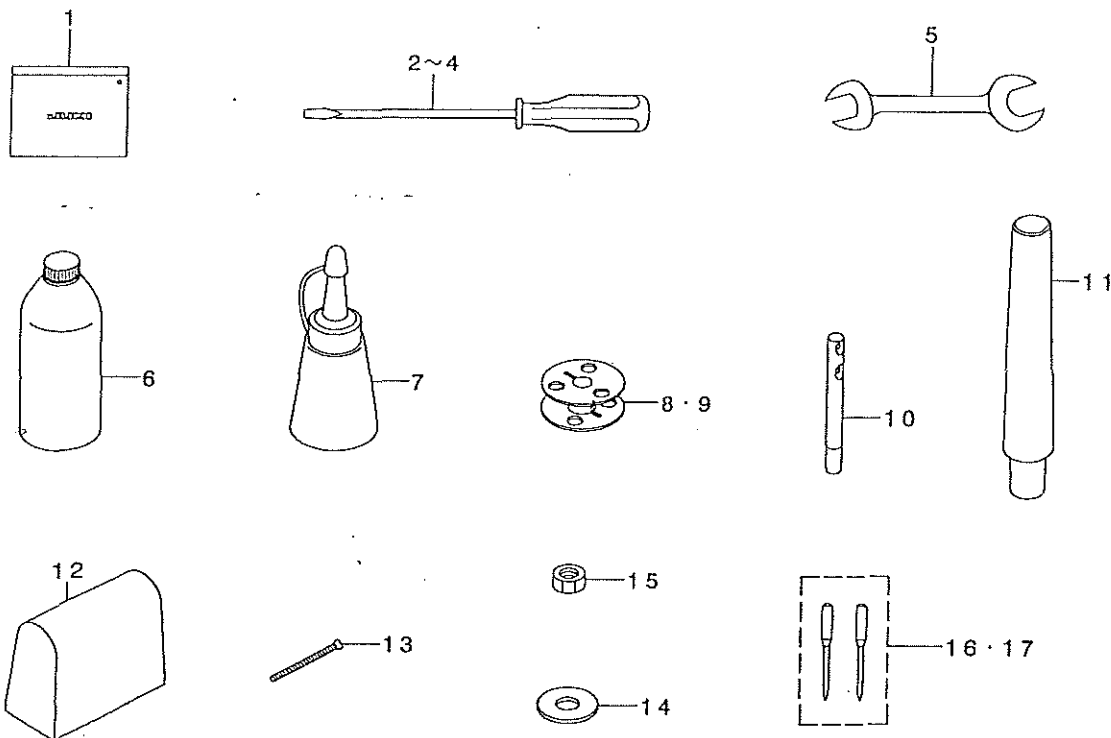
バインダー関係



REF. NO	NOTE	PART NO.	DESCRIPTION	ト ッ メ イ	Qty
1	#01	214-27455	BINDER SET	ハ' インタ' - セット	1
2		214-27406	THROAT PLATE	ハリタ(ハ' インタ' - ヨウ)	(1)
3		MAQ-14302000	FEED PLATE A ASM.	オクリイタA(ケツコ' ウ)	(1)
4		MAQ-14303000	FEED PLATE B	オクリイタB	(1)
5		MAQ-09205000	BINDER LOCK NUT	ハ' インタ' トメナツト	(2)
6		MAQ-09204000	BINDER SETSCREW	ハ' インタ' トメネツ'	(2)
7		SS-7110510-SP	SCREW 11/64-40 L=5	マルヒラネツ' 11/64-40 L= 5	(2)
8		SS-7110510-SP	SCREW 11/64-40 L=5	マルヒラネツ' 11/64-40 L= 5	(1)
9		MAQ-09206000	TAPE GUIDE	テ-ア' ガ' イ'	(1)
10		SD-0721112-SN	HINGE SCREW D=7.24 H=11.1	ダ' ヲネツ' D=7.24 H=11.1	(1)
11		212-32004	SPRING	ハ' インタ' - トリツクダ' イオサエハ' ネ	(1)
12		MAQ-14306000	FEED	オクリ	(1)
13		MAQ-14307000	FEED VERTICAL CAM	オクリツ' ヨウケ' カム	(1)
14		MAQ-093080A0	PRESSER FOOT ASM.	オサエアツ (クミ)	(1)
15		MAQ-09307000	WALKING FOOT	ウツオクリ アツ	(1)
16		SS-6110710-TP	SCREW 11/64-40 L= 6.5	ヒラネツ' 11/64-40 L=6.5	(1)
17	#02	MAQ-143010A0	BINDER SET (Q143)	Q143セット	1
18		MAQ-14301000	THROAT PLATE	ハリタ	(1)
19		MAQ-14302000	FEED PLATE A ASM.	オクリイタA(ケツコ' ウ)	(1)
20		MAQ-14303000	FEED PLATE B	オクリイタB	(1)
21		MAQ-09205000	BINDER LOCK NUT	ハ' インタ' トメナツト	(2)
22		MAQ-09204000	BINDER SETSCREW	ハ' インタ' トメネツ'	(2)
23		SS-7110510-SP	SCREW 11/64-40 L=5	マルヒラネツ' 11/64-40 L= 5	(2)
24		SS-7110510-SP	SCREW 11/64-40 L=5	マルヒラネツ' 11/64-40 L= 5	(1)
25		MAQ-09206000	TAPE GUIDE	テ-ア' ガ' イ'	(1)
26		SD-0721112-SN	HINGE SCREW D=7.24 H=11.1	ダ' ヲネツ'	(1)
27		212-32004	SPRING	ハ' インタ' - トリツクダ' イオサエハ' ネ	(1)
28		MAQ-14306000	FEED	オクリ	(1)
29		MAQ-14307000	FEED VERTICAL CAM	オクリツ' ヨウケ' カム	(1)
30		MAQ-093080A0	PRESSER FOOT ASM.	オサエアツ (クミ)	(1)
31		MAQ-09307000	WALKING FOOT	ウツオクリ アツ	(1)
32		SS-6110710-TP	SCREW 11/64-40 L= 6.5	ヒラネツ' 11/64-40 L=6.5	(1)
	NOTE (注記)	#01....FOR LS-1341		LS-1341用	
		#02....FOR LS-1340		LS-1340用	

16. ACCESSORIES PARTS COMPONENTS

付属品関係



REF. NO	NOTE	PART NO.	DESCRIPTION	とよめい	Qty
1		B9101-552-000	ACCESSORY BOX	アソクヒンコ	1
2		229-33006	SCREW DRIVER, LARGE	トライバ (大イ)	1
3		B9110-012-000	SCREW DRIVER, MIDDLE	トライバ (中イ)	1
4		B9111-012-000	SCREW DRIVER, SMALL	トライバ (小イ)	1
5		B9113-012-000	WRENCH (9X10)	リョウチスパナ (9イ)	1
6		MDF-RX2700C0	NEW DEFRIX OIL NO.2(700CC)	デフレックスオイルNO.2(700CC)	1
7		J1067-000-000	OILER	アブラサシ	1
8		B9117-201-000	BOBBIN	ホビン	1
9	#01	B9117-051-000	BOBBIN	ホビン	1
10		229-58300	NEEDLE THREAD GUIDE PIN	イトアンナイホウ	1
11		B8204-245-00A	FRAME SUPPORT BAR	トウアササエホウ	1
12	#02	105-29808	COVER	トウアビニールカバー	1
13		B9130-245-000	BOLT	トリツケボルト	4
14		WP-0751576-SD	WASHER 7.5X19X1.5	ヒラサカネ 7.5X19X1.5	4
15		NM-6060001-SD	NUT M6	ロツカクナツト M6 シユ	4
16		MC-3720016-02	NEEDLE SY3355 #160-2	SY3355 #160-2	1
17	#01	MC-3720014-02	NEEDLE SY3355 NM140-2	ハリ SY3355 NM140-2	1
NOTE (注記)			#01....FOR LS-1340	LS-1340用	
			#02....EXCEPT JAPAN	日本を除く	

NUMERICAL INDEX OF PARTS

索引

PART NO 品番	PAGE 頁	REF NO	PART NO 品番	PAGE 頁	REF NO	PART NO 品番	PAGE 頁	REF NO	PART NO 品番	PAGE 頁	REF NO
A3216-001-00A	16	9	B3127-051-000	11	8	MAQ-14302000	19	3	SM-8080812-TP	3	14
BT-0500300-EA	10	32	B3128-520-000	11	4	MAQ-14302000	19	19	SM-9061203-SE	13	21
BT-0500300-EA	14	21	B3128-520-000	12	4	MAQ-14303000	19	4	SM-9062250-SC	6	37
B1105-340-000	2	72	B3129-053-000	11	11	MAQ-14303000	19	20	SQ-1110401-MZ	14	36
B1116-246-000	2	62	B3129-526-000	12	10	MAQ-14306000	19	12	SS-1092810-SP	10	6
B1117-246-000	2	61	B3134-521-000	11	13	MAQ-14306000	19	28	SS-2090520-SL	2	46
B1129-051-000	2	22	B3137-051-0A0	11	5	MAQ-14307000	19	13	SS-2090710-TP	2	23
B1132-521-000	2	27	B3137-051-0A0	12	5	MAQ-14307000	19	29	SS-2090710-TP	2	29
B1140-051-000	14	38	B3138-512-000	2	30	MC-3720014-00	4	32	SS-3090610-SP	14	17
B1148-555-000	16	11	B3205-210-000	16	10	MC-3720014-02	20	17	SS-4080610-SP	11	7
B1203-051-000	14	34	B3214-047-000	16	28	MC-3720016-00	4	11	SS-4080610-SP	12	18
B1203-512-000	3	29	B8131-019-000	13	31	MC-3720016-02	20	16	SS-4110815-SP	2	5
B1210-051-000	3	10	B8133-019-000	13	32	MDF-RX2700C0	20	6	SS-4110815-SP	2	14
B1214-019-000	10	47	B8202-205-000	15	17				SS-4110815-SP	2	17
B1301-340-000	10	35	B8204-245-00A	20	11	NM-6030003-SC	2	34	SS-4111215-SP	2	2
B1305-055-000-A	10	48	B9101-340-0A0	18	1	NM-6030003-SC	2	57	SS-5090610-SP	2	21
B1307-055-000	10	49	B9101-552-000	20	1	NM-6050001-SD	13	13	SS-5110710-SP	2	39
B1308-055-000	10	50	B9104-340-000	18	4	NM-6050001-SE	17	13	SS-5110740-TP	15	9
B1309-055-000	10	51	B9110-012-000	20	3	NM-6050001-SE	17	17	SS-6090520-SP	16	16
B1310-055-000	10	52	B9111-012-000	20	4	NM-6060001-SD	20	15	SS-6090620-TP	16	22
B1314-055-000	10	54	B9113-012-000	20	5	NM-6160511-SE	17	18	SS-6091022-TP	4	17
B1401-053-000	4	5	B9117-051-000	10	23	NS-6110310-SP	12	20	SS-6110480-SP	14	10
B1410-771-000	4	21	B9117-051-000	20	9	NS-6110310-SP	16	26	SS-6110610-TP	8	24
B1411-053-0A0	4	6	B9117-201-000	10	1	NS-6110310-SP	6	35	SS-6110710-TP	19	16
B1411-053-000	4	8	B9117-201-000	20	8	NS-6110530-SP	8	29	SS-6110710-TP	19	32
B1412-051-000	4	9	B9121-012-000	15	18				SS-6110810-TP	16	18
B1412-051-000	14	19	B9130-245-000	20	13	PS-0200102-KH	8	4	SS-6111010-SP	14	25
B1414-232-000	4	22	CM-3002000-B1	2	43	PS-0200102-KH	10	38	SS-6111140-SP	2	68
B1414-232-000	8	6	CM-3002000-01	2	44	PS-0400222-K0	13	6	SS-6111610-SP	8	58
B1414-232-000	8	25	CM-3002001-A1	2	42	PS-0500202-KP	14	32	SS-6120930-TP	8	13
B1414-555-000	6	17	CM-3002001-01	2	41	PS-0600502-KP	11	16	SS-6121210-SP	13	15
B1414-555-000	6	21	CQ-2020000-00	3	5	PS-0600502-KP	12	22	SS-6121220-TP	8	8
B1418-761-000	8	69	CQ-2020000-00	3	18	RC-0560711-KP	16	12	SS-6121610-SP	8	39
B1420-563-000	4	1	CQ-2020000-00	8	70	RE-0500000-K0	16	13	SS-6121850-TP	8	12
B1462-053-000	6	47	CQ-2020000-00	10	28	RE-0900000-K0	8	79	SS-6121860-SP	8	62
B1465-053-000	6	23	CQ-2020000-00	14	13	RO-0922702-00	8	64	SS-6151440-SP	15	7
B1466-563-000	6	24	CQ-2020000-00	14	15	RO-0922702-00	16	14	SS-6151440-SP	15	14
B1467-053-0A0	6	25	CQ-2020000-00	14	26				SS-6151780-SP	6	27
B1467-563-000	4	12	CQ-2020000-00	14	37	SD-0380551-SL	2	28	SS-6151920-SP	6	30
B1468-053-000	6	26	CQ-2520000-00	14	20	SD-0470281-SP	11	14	SS-6152440-SP	4	28
B1470-053-0A0	6	11	CQ-3030000-00	3	7	SD-0470281-SP	12	19	SS-6153040-SP	15	6
B1470-241-HA0	6	50	CQ-5050000-00	3	11	SD-0640322-TP	10	56	SS-6153040-SP	15	13
B1470-241-H00	6	51	CS-111101C-SH	8	32	SD-0640322-TP	10	57	SS-6661110-SP	3	25
B1471-241-H00	6	52	CS-1111019-SH	8	33	SD-0640701-SP	6	16	SS-6661110-SP	10	55
B1501-241-H00	6	58	CS-1201010-SH	8	76	SD-0640752-TP	8	26	SS-7080510-TP	4	10
B1502-246-000	6	44	CS-1201011-SH	8	77	SD-0721112-SN	19	10	SS-7090520-TP	2	31
B1510-155-000	6	49				SD-0721112-SN	19	26	SS-7090610-SP	8	51
B1525-241-HA0	6	53	D1455-055-B00	6	33	SD-0790451-SP	13	4	SS-7090710-SP	10	7
B1525-241-H00	6	54	D1456-055-B00	6	32	SD-0790701-SP	8	28	SS-7090910-SP	4	7
B1525-563-DA0	6	38	D3162-555-B00	12	21	SD-0800352-SP	2	63	SS-7090910-TP	8	53
B1529-890-00C-A	16	7	D3162-555-B00	16	25	SD-0800402-TP	8	55	SS-7091410-SP	16	15
B1607-246-000	8	31	D3168-555-H0B	16	27	SD-0800481-SP	6	45	SS-7110510-SP	6	20
B1639-051-000	10	39	D8232-241-E00	15	5	SD-0900701-TP	8	16	SS-7110510-SP	14	12
B1801-340-0A0	10	24				SD-1000801-SH	8	74	SS-7110510-SP	19	7
B1803-246-000	10	31	EA-9500B00-00	6	14	SK-3241601-SC	15	15	SS-7110510-SP	19	23
B1806-038-000	8	36	EA-9500B00-00	14	9	SM-4030401-SC	2	60	SS-7110510-SP	19	24
B1810-340-000	10	25	EA-9500B00-00	14	31	SM-4030601-SC	2	37	SS-7110710-SP	3	23
B1814-340-000	10	26	EA-9500B01-00	4	30	SM-4051405-SE	17	12	SS-7110710-SP	14	35
B1820-246-00A	10	18	EA-9500B02-00	8	19	SM-6040800-SP	16	31	SS-7110830-SP	4	15
B1820-246-00B	10	19				SM-6051202-TP	10	9	SS-7110840-SP	8	2
B1820-246-00C	10	20	J1067-000-000	20	7	SM-6051552-TP	13	30	SS-7110840-SP	15	8
B1820-246-00D	10	21				SM-6051602-TP	13	28	SS-7110910-TP	4	13
B1820-246-000	10	17	MAM-22709000	18	2	SM-6052002-TP	13	9	SS-7110910-TP	6	41
B1826-246-000	10	5	MAQ-09204000	19	6	SM-6052002-TP	13	11	SS-7110910-TP	8	46
B1827-246-000	10	4	MAQ-09204000	19	22	SM-6061610-SC	17	6	SS-7110910-TP	11	18
B1836-246-000-A	10	29	MAQ-09205000	19	5	SM-6061802-TP	8	60	SS-7110910-TP	12	23
B1905-053-000	3	34	MAQ-09205000	19	21	SM-6062502-TP	13	2	SS-7111120-TP	14	28
B1906-051-000	3	6	MAQ-09206000	19	9	SM-6082002-TP	2	64	SS-7112810-SP	2	51
B1907-051-000	3	35	MAQ-09206000	19	25	SM-8040502-TP	2	55	SS-7113110-SP	2	53
B3016-141-H00	6	15	MAQ-09307000	19	15	SM-8040502-TP	8	15	SS-7150740-SP	6	56
B3120-125-000	12	11	MAQ-09307000	19	31	SM-8050602-TP	16	20	SS-7150910-TP	2	19
B3125-012-000	11	12	MAQ-093080A0	19	14	SM-8050612-TP	8	71	SS-7621040-SP	2	7
B3125-012-000	12	6	MAQ-093080A0	19	30	SM-8052502-TP	13	12	SS-8090540-SP	10	58
B3126-012-000	11	9	MAQ-143010A0	19	17	SM-8060602-TP	3	28	SS-8110710-SP	8	10
B3126-012-000	12	8	MAQ-14301000	19	18	SM-8080802-TP	4	20	SS-8150432-TH	10	42

NUMERICAL INDEX OF PARTS

索引

PART NO 品番	PAGE 頁	REF NO	PART NO 品番	PAGE 頁	REF NO	PART NO 品番	PAGE 頁	REF NO	PART NO 品番	PAGE 頁	REF NO
SS-8150510-TP	8	37	212-25305	18	5	213-55706	16	24	214-33008	13	5
SS-8150710-SP	6	9	212-27301	10	22	213-55755	16	23	214-33107	13	7
SS-8150710-SP	10	36	212-27400	10	3	213-55805	2	20	214-33206	13	14
SS-8150710-TP	10	44	212-31006	18	7	213-55904	2	6	214-33305	13	22
SS-8150822-TP	3	8	212-31204	10	8	213-57959	16	3	214-33354	13	20
SS-8150822-TP	3	13	212-32004	19	11	213-57967	16	1	214-33404	13	27
SS-8150822-TP	3	31	212-32004	19	27	213-78302	6	5	214-33503	13	29
SS-8150822-TP	8	49	213-31202	2	10	213-78708	16	29	214-33800	14	33
SS-8151150-TP	4	3	213-31301	2	4	214-01757	2	1	214-34402	15	11
SS-8151550-SP	3	33	213-31608	2	18	214-02102	3	3	214-34451	15	10
SS-8660610-TP	6	8	213-31756	2	9	214-02300	3	27	214-34501	15	12
SS-8660610-TP	8	34	213-31806	2	12	214-05204	4	2	214-35003	8	1
SS-8660610-TP	8	78	213-32002	2	13	214-05709	13	8	214-41050	12	2
SS-8660610-TP	10	30	213-32309	2	16	214-06103	6	48	214-41068	12	1
SS-8660612-TP	6	3	213-32507	3	12	214-06509	6	28	214-41110	12	17
SS-8660612-TP	10	34	213-32705	3	1	214-06608	6	57	225-37658	16	2
SS-8660810-TP	3	16	213-33000	3	2	214-07507	14	22	225-38151	16	4
SS-8660810-TP	3	21	213-33109	3	17	214-07606	14	23	225-38409	16	6
SS-9152130-CP	8	43	213-33406	3	32	214-07705	14	24	225-38706	16	32
			213-33505	10	46	214-08505	2	25	226-04904	3	24
TA-0550604-R0	2	38	213-36300	8	75	214-08554	2	24	226-05406	3	4
TA-0550604-R0	6	10	213-36508	3	20	214-09057	11	2	226-10505	8	80
TA-0750404-R0	2	11	213-36557	3	19	214-09065	11	1	226-17906	11	10
TA-1050504-R0	2	40	213-36607	8	68	214-09909	11	17	226-17906	12	9
TA-1250406-R0	2	3	213-36656	8	67	214-26002	2	59	226-18201	12	7
TA-1250504-R0	2	15	213-36706	8	72	214-26051	2	56	226-19100	2	71
TA-1450404-R0	2	8	213-37308	8	54	214-26101	2	58	226-20504	14	30
			213-37407	8	47	214-26200	2	52	228-14909	4	4
WP-0320501-SC	15	16	213-37506	8	44	214-26309	2	66	228-14909	4	25
WP-0450801-SD	14	29	213-37506	8	45	214-26408	2	67	228-14909	8	21
WP-0482086-SD	6	34	213-37605	8	56	214-26507	2	65	229-04106	6	7
WP-0501046-SC	6	18	213-37803	8	48	214-26606	2	47	229-04155	6	6
WP-0520656-SA	10	10	213-37902	8	52	214-26705	2	33	229-12109	8	66
WP-0551016-SH	18	3	213-38009	8	57	214-26754	2	32	229-30309	17	14
WP-0612076-SP	15	19	213-38207	8	73	214-26853	2	36	229-30358	17	1
WP-0621016-SH	8	42	213-38306	8	50	214-26903	2	35	229-30408	17	10
WP-0751576-SD	20	14	213-38603	4	16	214-27000	3	30	229-30507	17	9
WP-1702600-S0	17	19	213-38702	4	14	214-27109	3	26	229-30705	17	7
WS-0510002-KN	17	16	213-38801	4	19	214-27208	10	45	229-30804	17	5
WT-0530002-KS	2	69	213-38900	4	18	214-27307	10	43	229-30903	17	4
			213-39106	3	9	214-27406	19	2	229-31000	17	3
100-04109	2	45	213-39205	4	24	214-27455	19	1	229-31109	17	2
101-24204	12	13	213-39304	4	23	214-27604	8	30	229-31208	17	15
102-01200	2	70	213-39502	3	15	214-27703	8	35	229-31307	17	11
102-05201	8	22	213-39700	14	27	214-27802	8	27	229-31406	17	8
103-08609	4	31	213-39908	6	12	214-27901	8	23	229-32404	13	18
103-20109	11	3	213-40104	6	31	214-28008	8	3	229-32453	13	17
103-20109	12	3	213-40203	6	36	214-28107	8	5	229-33006	20	2
103-20208	11	6	213-40401	6	1	214-28206	2	54	229-34202	13	25
103-21107	11	20	213-40500	6	2	214-28305	8	38	229-34301	13	26
103-21107	12	25	213-40708	14	11	214-28404	8	41	229-34400	13	24
103-37905	6	55	213-40807	6	19	214-28503	8	40	229-34509	13	23
105-02300	16	21	213-40906	6	42	214-29006	8	7	229-34707	13	19
105-03605	10	53	213-41003	6	40	214-29105	8	11	229-58300	20	10
105-09701	6	22	213-41052	6	39	214-29204	8	18	230-06406	11	15
105-29808	20	12	213-41151	6	46	214-29303	10	33	230-6406	12	26
106-18304	16	8	213-41904	6	4	214-29501	8	9	231-00506	2	48
107-04807	16	19	213-45707	14	2	214-29600	8	20	231-02700	10	41
107-41106	12	14	213-45756	14	1	214-29709	8	14	236-36202	16	5
110-09909	8	63	213-45806	14	3	214-30004	4	27			
110-32701	8	65	213-45905	14	4	214-30053	4	26			
110-45101	12	15	213-46002	14	18	214-30103	4	29			
110-71701	6	43	213-46309	14	6	214-30202	8	59			
110-72402	12	16	213-46358	14	5	214-30301	8	61			
110-72402	16	30	213-46408	14	8	214-30806	10	13			
119-56802	12	12	213-46507	14	7	214-30855	10	11			
135-14310	6	29	213-47000	14	14	214-30905	10	14			
145-12503	16	17	213-47109	6	13	214-30954	10	12			
179-12106	2	26	213-47208	14	16	214-31002	10	15			
			213-48206	11	19	214-31101	10	16			
			213-48206	12	24	214-31200	10	27			
210-48707	8	17	213-51002	15	3	214-31358	10	2			
212-20413	2	49	213-51101	15	2	214-32505	13	16			
212-21908	2	50	213-51150	15	1	214-32604	13	10			
212-23409	10	37	213-51200	15	4	214-32703	13	3			
212-23508	10	40	213-53008	3	22	214-32851	13	1			
212-25008	18	6									

MEMO

JUKI®

JUKI 株式会社

JUKI CORPORATION

お問い合わせ、ご相談は
To order or for further
information,
please contact:

Copyright © 2001 JUKI CORP.
本書の内容を無断で転載、複製することを
禁止します。
All rights reserved throughout the world.

※このパーツリストは商品改良のため予告なく変更する場合があります。
* The description covered in this parts list is subject to change for improvement of the commodity without notice.
※このパーツリストは、2001年8月現在の商品仕様で編集したものです。
* This parts list is edited in accordance with the product specifications as of August 2001.

©2001, B. Printed in Japan